


Caratteristiche

| Caratteristiche standard | Configurabile su misura | Accessori & optional |
|---|--|---|
| <p>Misure</p> <p>Z-51/30J RT</p> <ul style="list-style-type: none"> Altezza di lavoro 17,62 m Sbraccio orizzontale 9,25 m Altezza di scavalco 7,42 m Portata 227 kg <p>Componenti di serie</p> <ul style="list-style-type: none"> Piattaforma autolivellante Rotazione idraulica della piattaforma Joystick a comando proporzionale Pulsante di sterzata su joystick Dispositivo di abilitazione alla traslazione Cavo di alimentazione AC in piattaforma Clacson Contaore Allarme acustico massima pendenza Segnale sonoro discesa e manovra Girofaro a luce intermittente Rotazione torretta di 355° continui Trazione positiva Motori integrati nei mozzi ruote a due velocità Cella di carico certificata <p>Potenza</p> <ul style="list-style-type: none"> Alimentazione ausiliaria 12 V DC Kit protezione motore Preriscaldamento aria motore Deutz Vano motore ruotante per una facile manutenzione | <p>Piattaforma</p> <ul style="list-style-type: none"> In acciaio 1,83 m (di serie) <p>Jib</p> <ul style="list-style-type: none"> Jib articolato da 1,52 m <p>Motore</p> <ul style="list-style-type: none"> Deutz diesel 48 HP <p>Traslazione</p> <ul style="list-style-type: none"> 4 x 4 <p>Assali</p> <ul style="list-style-type: none"> Assali oscillanti attivi <p>Pneumatici</p> <ul style="list-style-type: none"> Fuoristrada riempiti in poliuretano espanso (di serie) Fuoristrada antitraccia riempiti in poliuretano espanso | <p>Opzioni prestazioni</p> <ul style="list-style-type: none"> Cancelletto in piattaforma apribile lateralmente Lamiera forata in alluminio su sezione inferiore piattaforma, con cancelletto Parapetto superiore ausiliario della piattaforma⁽¹⁾ Predisposizione impianto aria compressa in piattaforma Impianto AC in piattaforma (incl. spina, presa e differenziale a richiesta) Kit luci di lavoro (2 sul carro, 2 in piattaforma) Olio idraulico biodegradabile Opzione limitazione altezza 8 m Dispositivo di blocco funzionamento in pendenza Track & Trace ⁽²⁾ (unità GPS indicante la posizione della macchina e i dati operativi) Sportello quadro comandi in piattaforma con serratura <p>Accessori motore</p> <ul style="list-style-type: none"> Marmitta catalitica diesel con depuratore Gruppo indicatori motore (pressione olio e temperatura) Gruppi generatore AC (110V/60Hz - 220V/50Hz, 3000 W) Kit generatore - cinghia trapezoidale Deutz⁽³⁾ (110V-220V) Kit climi freddi Dispositivo blocco funzionamento a basse temperature Dispositivo di riscaldamento motore opzionale⁽³⁾ Kit raffinerie con parascintille e valvola Chalwyn elettrica o meccanica⁽³⁾ |
|  | | |

⁽¹⁾ Non disponibile sulle piattaforme con Cancelletto in piattaforma apribile lateralmente

⁽²⁾ Inclusa sottoscrizione al servizio per i primi 2 anni

⁽³⁾ Disponibile solo su motori Deutz

CTE S.p.A.

Sedi e Stabilimenti

Rovereto (Trento): via Caproni, 7
Bertinoro (Forlì/Cesena): viale 2 Agosto, 670
Rivoli V.se (Verona): loc. Terramatta, 1

Punti Assistenza Vendita

Bari, Bologna, Cagliari, Catania, Cesena, Dolo, Fano, Ferrara, Firenze, Forlì, Genova, Milano, Modena, Napoli, Palermo, Pisa, Pistoia, Perugia, Pordenone, Ragusa, Roma, Rovereto, Sassari, Taranto, Torino, Udine.

Distribuito in Italia da:



Data di inizio validità: giugno 2012. Le caratteristiche tecniche e i prezzi sono soggetti a modifiche senza preavviso od obbligo. Le fotografie e/o i disegni inclusi nel presente documento sono forniti al solo scopo illustrativo. Per l'uso corretto delle attrezzature, consultare il manuale d'uso appropriato. L'inottemperanza delle istruzioni contenute nel Manuale dell'operatore durante l'uso del macchinario e altri comportamenti irresponsabili possono provocare gravi infortuni, anche mortali. L'unica garanzia applicabile ai nostri macchinari è la garanzia scritta standard applicabile al particolare prodotto e alla particolare vendita e Terex è esonerata dal fornire qualsiasi altra garanzia, esplicita o implicita. I prodotti e servizi elencati possono essere marchi di fabbrica, marchi di servizio o nomi commerciali di Terex Corporation, e/o delle rispettive società affiliate negli Stati Uniti d'America e in altre nazioni e tutti i diritti sono riservati. Genie è un marchio registrato di Terex South Dakota, Inc. © 2012 Terex Corporation.

Caratteristiche tecniche

| Modelli | Z-51/30J RT |
|---------|-------------|
|---------|-------------|

Misure

| | |
|--|---------|
| Altezza massima di lavoro* | 17,62 m |
| Altezza piano di calpestio | 15,62 m |
| Sbraccio orizzontale di lavoro | 9,25 m |
| Altezza massima di scavalcamento | 7,42 m |
| A Lunghezza piattaforma | 0,76 m |
| B Larghezza piattaforma | 1,83 m |
| C Altezza a riposo | 2,16 m |
| D Lunghezza a riposo | 7,50 m |
| E Larghezza | 2,29 m |
| F Interasse | 2,03 m |
| A Altezza minima centro macchina da terra | 0,39 m |

Prestazioni

| | |
|---|--|
| Portata | 227 kg |
| Rotazione piattaforma | 160° |
| Rotazione jib verticale | 135° (+78°/-57°) |
| Rotazione torretta | 355° non continua |
| Ingombro di coda | zero |
| Velocità di traslazione macchina chiusa | 8 km/h |
| Velocità di traslazione macchina alzata** | 30 cm/s |
| Pendenza superabile - 4 x 4 chiusa*** | 45% |
| Raggio sterzata - interno | 1,70 m |
| Raggio sterzata - esterno | 4,50 m |
| Comandi | 12 V DC proporzionali |
| Pneumatici | 355/55 D625 riempiti in poliuretano espanso, fuoristrada |

Potenza

| | |
|-------------------------------|--|
| Motore | Deutz D2011 L03i 3 cilindri diesel 48 HP |
| Alimentazione ausiliaria | 12 V DC |
| Capacità serbatoio idraulico | 90,9 L |
| Capacità serbatoio carburante | 64,4 L |

Livello sonoro e vibrazioni

| | |
|--|-----------------------|
| Livello pressione sonora (da comandi a terra) | 86 dBA |
| Livello pressione sonora (da comandi piattaf.) | 79 dBA |
| Vibrazioni | <2,5 m/s ² |

Peso****

7.212 kg

Conformità alle normative

Direttive EU: 2006/42/EC - Macchine (standard armonizzato EN280:2001+A2:2009); 2004/108/EC (Compatibilità elettromagnetica); 2000/14/EC (Rumorosità all'aperto)

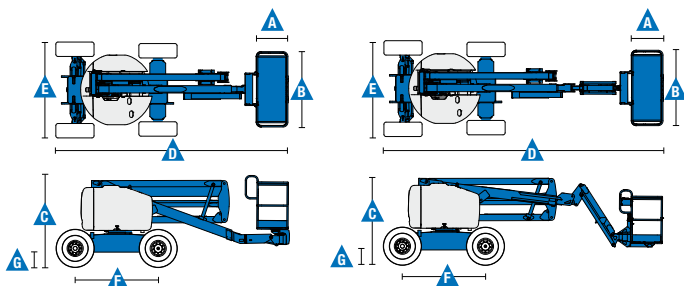
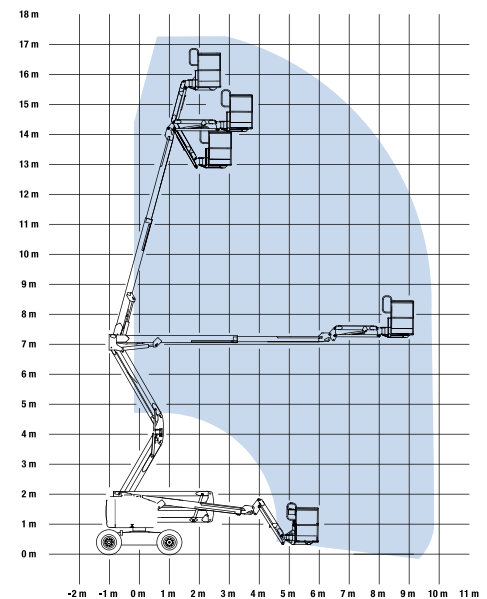


Diagramma di carico Z-51/30J RT



* L'altezza di lavoro espressa in metri equivale al piano di calpestio più 2 metri. Nei modelli per U.S.A., l'altezza di lavoro equivale al piano di calpestio più 6 piedi.

** In modalità sollevamento (piattaforma alzata), la macchina è progettata per l'uso esclusivamente su superfici solide e in piano.

*** Grado d'inclinazione massima ammessa su pendenza. Vedere il manuale d'uso per i dettagli relativi alle pendenze.

**** Il peso può variare in funzione delle opzioni e delle normative del paese di utilizzo.