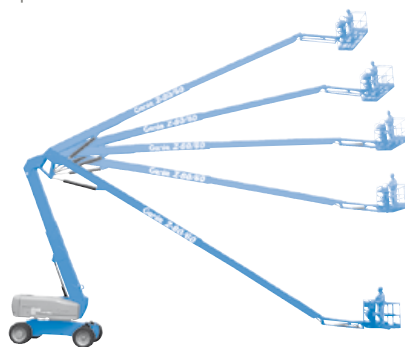


## Caratteristiche

Caratteristiche standard	Configurabile su misura	Accessori & optional (segue)
<p><b>Misure</b></p> <ul style="list-style-type: none"> <li>Altezza di lavoro 25,77 m</li> <li>Sbraccio orizzontale 18,29 m</li> <li>Altezza di scavalco 8,83 m</li> <li>Portata 227 kg</li> </ul> <p><b>Componenti di serie</b></p> <ul style="list-style-type: none"> <li>Jib da 1,83 m con raggio di 135°</li> <li>Piattaforma autolivellante</li> <li>Rotazione idraulica della piattaforma</li> <li>Comandi proporzionali</li> <li>Pulsante di sterzata su joystick</li> <li>Dispositivo di abilitazione alla traslazione</li> <li>Diagnostica di bordo</li> <li>Sistema di controllo elettronico ALC 1000</li> <li>Radiatore olio idraulico</li> <li>Cavo di alimentazione AC in piattaforma</li> <li>Clacson</li> <li>Contaore</li> <li>Allarme acustico massima pendenza</li> <li>Segnale sonoro discesa e manovra</li> <li>Girofaro a luce intermittente</li> <li>Rotazione torretta di 360° continua</li> <li>Cofani sotto la torretta con serratura</li> <li>Quattro ruote motrici con trazione positiva</li> <li>Motori integrati nei mozzi ruote a due velocità</li> <li>Quattro modalità di sterzata: avanti, indietro, granchio e coordinata</li> <li>Comandi configurabili per limitare l'altezza di sollevamento a 21 m</li> <li>Cella di carico certificata</li> </ul> <p><b>Potenza</b></p> <ul style="list-style-type: none"> <li>Alimentazione ausiliaria 12 V DC</li> <li>Protezione anti-riavviamento motore</li> <li>Spegnimento automatico motore in caso di guasto</li> <li>Display per monitoraggio motore</li> <li>Preriscaldamento testata motore (Continental)</li> <li>Doppia batteria</li> <li>Visualizzatore stato motore</li> </ul>	<p><b>Piattaforma</b></p> <ul style="list-style-type: none"> <li>In acciaio 2,44 m (di serie)</li> <li>In acciaio 1,83 m</li> <li>Con ingresso su tre lati 2,44 m</li> </ul> <p><b>Jib</b></p> <ul style="list-style-type: none"> <li>Jib articolato da 1,83 m</li> </ul> <p><b>Opzioni motore</b></p> <ul style="list-style-type: none"> <li>Deutz diesel 74 HP</li> <li>Perkins diesel 63 HP</li> <li>Continental benzina/GPL 74 HP</li> </ul> <p><b>Traslazione</b></p> <ul style="list-style-type: none"> <li>4 x 4 (di serie)</li> <li>2 ruote sterzanti (di serie)</li> <li>4 ruote sterzanti</li> </ul> <p><b>Assale</b></p> <ul style="list-style-type: none"> <li>Assali oscillanti attivi</li> </ul> <p><b>Pneumatici</b></p> <ul style="list-style-type: none"> <li>Fuoristrada riempiti in poliuretano espanso (di serie)</li> <li>Fuoristrada antitraccia riempiti in poliuretano espanso</li> </ul>	<p><b>Opzioni prestazioni (segue)</b></p> <ul style="list-style-type: none"> <li>Impianto AC in piattaforma (incl. spina, presa e differenziale a richiesta)</li> <li>Kit luci di lavoro (2 sul carro, 2 in piattaforma)</li> <li>Joystick a doppio asse per comando sterzata • Olio idraulico biodegradabile</li> <li>Kit protezione per lavoro su velivoli<sup>(2,3)</sup>: imbottitura piattaforma in poliuretano espanso e sistema di disconnessione piattaforma</li> <li>Kit ambiente ostile<sup>(3)</sup>: cuffie cilindri, spazzole braccio rivestite, copertura per comandi terra e piattaforma</li> <li>Kit ambiente ostile deluxe<sup>(2,3)</sup>: oltre al kit base, comprende protezione per torretta centrale, protezione per ralla, protezione per estremità tubo, coprimotore e prefiltro aria</li> <li>Opzione limitazione altezza 8 m</li> <li>Track &amp; Trace<sup>(4)</sup> (unità GPS indicante la posizione della macchina e i dati operativi)</li> <li>Sportello quadro comandi in piattaforma con serratura</li> </ul> <p><b>Accessori motore</b></p> <ul style="list-style-type: none"> <li>Gruppi generatore AC (110V/60Hz - 220V/50Hz, 3000W)<sup>(3)</sup></li> <li>Kit generatore MTE idraulico (110V/120V-220V/240V)</li> <li>Kit generatore - cinghia trapezoidale Deutz (110V/120V)<sup>(2)</sup></li> <li>Kit climi freddi<sup>(3)</sup>: olio motore sintetico, resistenza coppa olio, resistenza batteria, riscaldatore comandi pannello piattaforma, resistenza serbatoio idraulico</li> <li>Prefiltro aspirazione aria motore diesel<sup>(3)</sup></li> <li>Marmitta catalitica diesel con depuratore<sup>(3)</sup></li> <li>Serbatoio solo GPL, acciaio, capacità 15,19 kg<sup>(3)</sup></li> <li>Dispositivo blocco funzionamento a basse temperature</li> <li>Dispositivo di riscaldamento motore opzionale<sup>(2)</sup></li> <li>Kit raffinerie con parascintille e valvola Chalwyn elettrica o meccanica<sup>(2)</sup></li> </ul>
	<p><b>Accessori &amp; optional</b></p> <ul style="list-style-type: none"> <li>Cancelletto in piattaforma apribile lateralmente</li> <li>Lamiera forata in alluminio su sezione inferiore piattaforma, con cancelletto<sup>(1)</sup></li> <li>Parapetto superiore ausiliario della piattaforma</li> <li>Porta elettrodi per saldatrice<sup>(3)</sup></li> <li>Predisposizione impianto aria compressa in piattaforma</li> </ul>	



<sup>(1)</sup> Non disponibile su piattaforme con ingresso su tre lati  
<sup>(2)</sup> Disponibile solo su alcuni modelli. Per ulteriori informazioni consultare il proprio rappresentante Genie di fiducia.  
<sup>(3)</sup> L'opzione deve essere preinstallata in fabbrica  
<sup>(4)</sup> Inclusa sottoscrizione al servizio per i primi 2 anni

## CTE S.p.A.

### Sedi e Stabilimenti

Rovereto (Trento): via Caproni, 7  
 Bertinoro (Forlì/Cesena): viale 2 Agosto, 670  
 Rivoli V.se (Verona): loc. Terramatta, 1

### Punti Assistenza Vendita

Bari, Bologna, Cagliari, Catania, Cesena, Dolo, Fano, Ferrara, Firenze, Forlì, Genova, Milano, Modena, Napoli, Palermo, Pisa, Pistoia, Perugia, Pordenone, Ragusa, Roma, Rovereto, Sassari, Taranto, Torino, Udine.

Distribuito in Italia da:



Data di inizio validità: giugno 2012. Le caratteristiche tecniche e i prezzi sono soggetti a modifiche senza preavviso od obbligo. Le fotografie e/o i disegni inclusi nel presente documento sono forniti al solo scopo illustrativo. Per l'uso corretto delle attrezzature, consultare il manuale d'uso appropriato. L'inottemperanza delle istruzioni contenute nel Manuale dell'operatore durante l'uso del macchinario e altri comportamenti irresponsabili possono provocare gravi infortuni, anche mortali. L'unica garanzia applicabile ai nostri macchinari è la garanzia scritta standard applicabile al particolare prodotto e alla particolare vendita e Terex è esonerata dal fornire qualsiasi altra garanzia, esplicita o implicita. I prodotti e servizi elencati possono essere marchi di fabbrica, marchi di servizio o nomi commerciali di Terex Corporation, e/o delle rispettive società affiliate negli Stati Uniti d'America e in altre nazioni e tutti i diritti sono riservati. Genie è un marchio registrato di Terex South Dakota, Inc. © 2012 Terex Corporation.

### Caratteristiche tecniche

Modello	Z-80/60
---------	---------

#### Misure

Altezza massima di lavoro*	25,77 m
Altezza piano di calpestio	23,77 m
Sbraccio orizzontale di lavoro	18,29 m
Altezza massima di scavalcamento	8,83 m
Sbraccio sotto livello del suolo	4,83 m
<b>A</b> Lunghezza piattaforma (l. 2,44/1,83 m)	0,91 m/0,76 m
<b>B</b> Larghezza piattaforma	2,44 m/1,83 m
<b>C</b> Altezza a riposo	3,00 m
<b>D</b> Lunghezza a riposo	11,27 m
<b>E</b> Lunghezza trasporto	11,27 m
<b>F</b> Larghezza	2,49 m
<b>G</b> Interasse	2,84 m
<b>H</b> Altezza minima centro macchina da terra	0,30 m

#### Prestazioni

Portata	227 kg
Rotazione piattaforma	160°
Rotazione jib verticale	135°
Rotazione torretta	360° continua
Ingombro di coda - braccio alzato	1,17 m
Ingombro di coda - braccio abbassato	2,24 m
Velocità di traslazione macchina chiusa	4,83 km/h
Velocità di traslazione macchina alzata**	30 cm/s
Velocità di sollevamento alla massima altezza	88 secondi
Pendenza superabile - 2 x 4 chiusa***	30%
Pendenza superabile - 4 x 4 chiusa***	45%
Raggio sterzata - 2WS interno	4,42 m
Raggio sterzata - 2WS esterno	7,47 m
Raggio sterzata - 4WS interno	2,13 m
Raggio sterzata - 4WS esterno	4,57 m
Comandi	12 V DC proporzionali
Pneumatici	18-625 NHS

#### Potenza

Motore	Deutz TD 2011 L04i 4 cilindri diesel 74 HP
	Perkins 804D-33 4 cilindri diesel 63 HP
	Continental TME27 4 cilindri benzina/GPL 74 HP
Alimentazione ausiliaria	12 V DC
Capacità serbatoio idraulico	170 L
Capacità serbatoio carburante (diesel)	132,5 L
Capacità serbatoio carburante (benzina/GPL)	113,6 L

#### Livello sonoro e vibrazioni

Livello pressione sonora (da comandi a terra)	85 dBA
Livello pressione sonora (da comandi piattaf.)	74 dBA
Vibrazioni	<2,5 m/s <sup>2</sup>

#### Peso\*\*\*\*

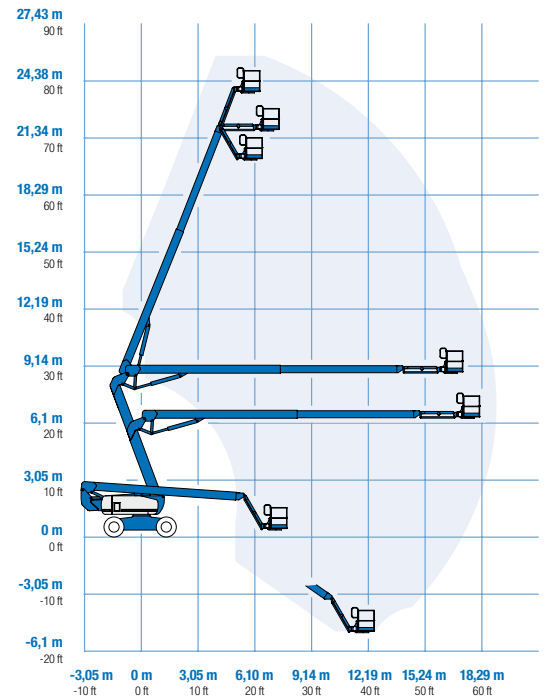
Con pneumatici 4 x 4, 2 ruote sterzanti	16.284 kg
Con pneumatici 4 x 4, 4 ruote sterzanti	17.010 kg
Massimo	20.135 kg

#### Conformità alle normative

standard armonizzato EN280:2001+A2:2009); 2004/108/EC (Compatibilità elettromagnetica); 2000/14/EC (Rumorosità all'aperto)

Direttive EU: 2006/42/EC - Macchine

#### Diagramma di carico Z-80/60



\* L'altezza di lavoro espressa in metri equivale al piano di calpestio più 2 metri.  
Nei modelli per U.S.A., l'altezza di lavoro equivale al piano di calpestio più 6 piedi.

\*\* In modalità sollevamento (piattaforma alzata), la macchina è progettata per l'uso esclusivamente su superfici solide e in piano.

\*\*\* Grado d'inclinazione massima ammessa su pendenza. Vedere il manuale d'uso per i dettagli relativi alle pendenze.

\*\*\*\* Il peso può variare in funzione delle opzioni e delle normative del paese di utilizzo.

