

Scheda tecnica

260 TJ

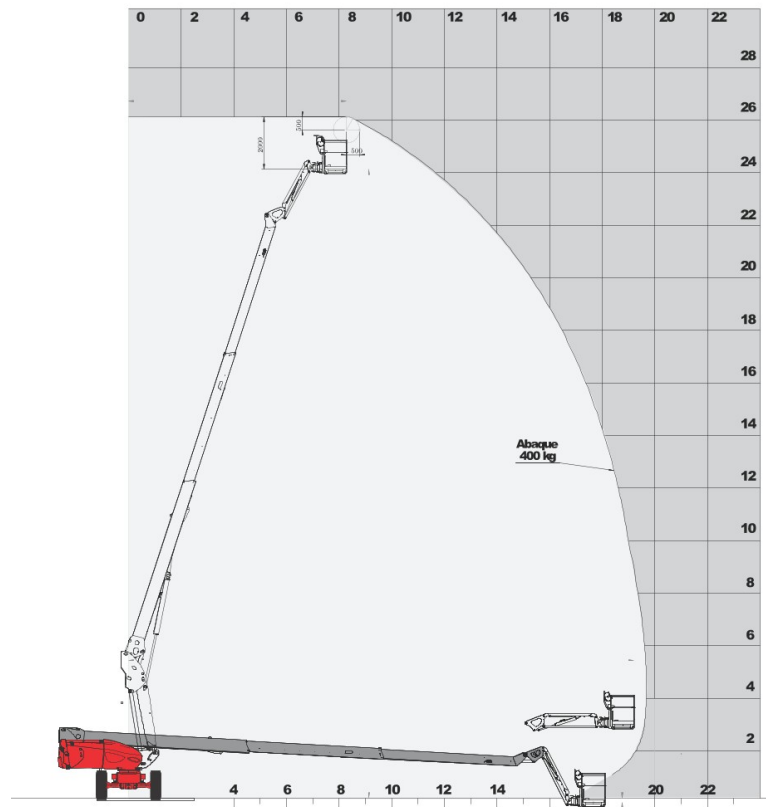
Piattaforme aeree Diesel Braccio telescopico



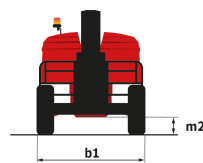
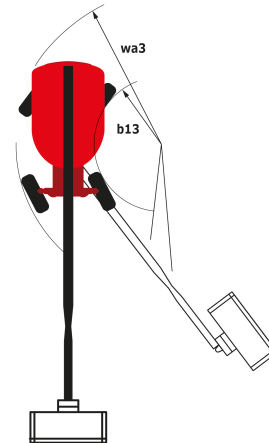
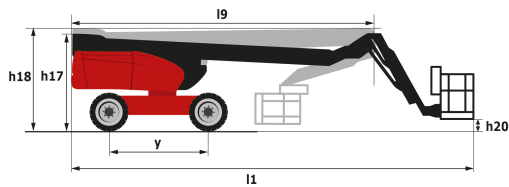
 **MANITOU**
HANDLING YOUR WORLD

Capacità	Metrico
Altezza di lavoro	25.89 m
Altezza della piattaforma	23.89 m
Sbraccio di lavoro	19.70 m
Oscillazione pendolare (alto/basso)	70.30 ° / -63 °
Capacità del cestello	400 kg
Rotazione della torretta	360 °
Rotazione del cestello (destra/sinistra)	90 ° / 90 °
Numero di persone (interno/esterno)	3 / 3
Peso e dimensioni	
2.1 - Peso della piattaforma*	16380 kg
2.2 - Dimensioni del cestello (L x l)	2.3 x 0.9 m
b1 - Larghezza	2.48 m
l1 - Lunghezza	10.84 m
l9 - Lunghezza (ripiegata)	7.88 m
h17 - Altezza totale	2.80 m
h18 - Altezza (ripiegata)	2.80 m
h20 - Altezza pianale (accesso)	0.40 m
a7 - Sbalzo dei contrappesi (torretta 90°)	1.42 m
b13 - Raggio di sterzata interno	1.75 m
wa3 - Raggio di sterzata esterno	6.85 m
m2 - Altezza dal suolo al centro del telaio	0.41 m
y - Interasse	2.71 m
Prestazioni	
Velocità di traslazione	4.50 km/h
Velocità di lavoro	0.80 km/h
Pendenza superabile	34.50 %
Inclinazione laterale ammissibile	4 °
Pneumatici	
Tipo di pneumatici	Solid Tyres Cured-on
Ruote motrici (ANT/POST)	2 / 2
Ruote sterzanti (ANT/POST)	2 / 2
Ruote frenate (ANT/POST)	2 / 2
Motore	
Motore termico	Kubota V2403-M Stage 3A
Potenza del motore termico	45 cv / 34.10 kW
Diversi	
Impronta su terreno rigido (cm2)*	21.30 daN/cm ²
Pressione idraulica massima disponibile	400 bar
Capacità del serbatoio idraulico	94 l
Capacità del serbatoio del carburante	72 l
Livello di vibrazioni (mano / braccio)	<0.50 m/s ²
Il consumo quotidiano**	10.50 l

* varia in funzione delle opzioni e delle norme vigenti nel Paese in cui la macchina viene spedita
** secondo " ciclo REDUCE



Disegno quotato



Allestimento

Standard

Ruote 20"

Predisposizione 230V

4 ruote direttrici e modo "granchio"

4 ruote motrici

Asse anteriore oscillante attivo

Allarme sonoro e segnalatore luminoso (inclinazione, sovraccarico, discesa)

Pompa elettrica di emergenza

Ampio cestello a tre ingressi

Tecnologia CAN bus

Rotazione continua della torretta

Pedale di presenza operatore

Bloccaggio differenziale su assale posteriore

Compensazione elettronica del pianale

Interruttore di arresto di emergenza nel cestello e sul torretta

Motore montato su piastre scorrevoli

Rear axle with limited slip differential

Indicatore di livello carburante con spia

Contatore orario

Sistema di diagnostica integrato

Remote control

Opzionale

Presse 230V con interruttore differenziale

Scomparti porta attrezzi supplementari

Predisposizione aria

Segnale acustico su tutti i movimenti

Segnale acustico al movimento

Olio biodegradabile

Marmitta catalitica

SMS : Safe Man System

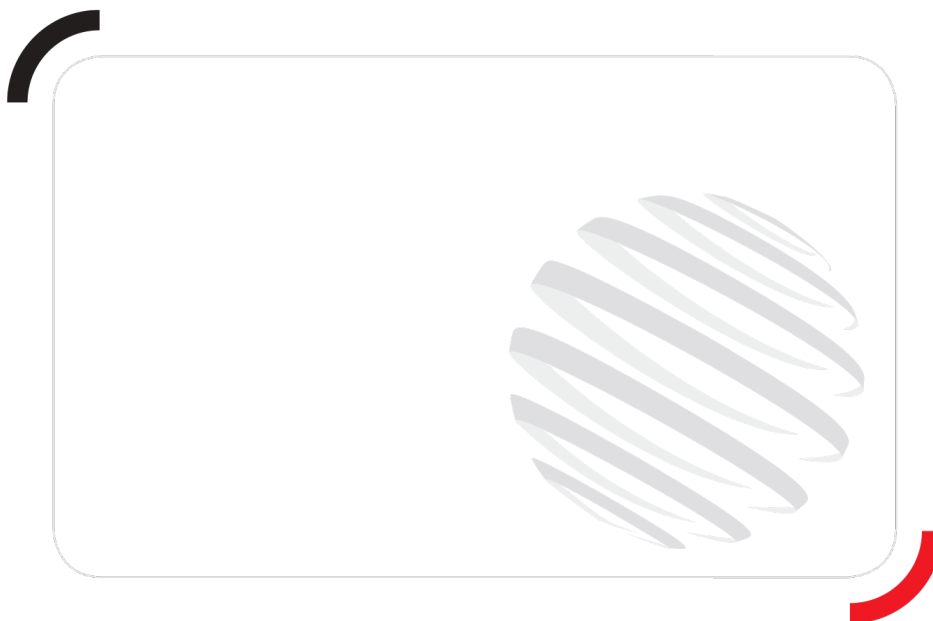
Batteria alta capacità

Easy Manager

Key lock on fuel tank

Pianale 1.800 mm

Olio bassa temperatura



Siège Social
430 rue de l'Aubinière - 44150 Ancenis Cedex - France
Tel: +33(0)2 40 09 10 11 - Fax: +33 (0)2 40 09 10 97
www.manitou.com



Questa brochure descrive le versioni e le opzioni di configurazione dei prodotti MANITOU che possono essere dotati di diverse attrezzature. A seconda della versione, le attrezzature descritte in questa brochure possono essere dotazioni standard, opzionali o non disponibili. MANITOU si riserva il diritto di modificare le specifiche illustrate e descritte in qualsiasi momento e senza preavviso alcuno. Il fabbricante declina ogni responsabilità per le specifiche fornite. Per ulteriori informazioni, contattare il concessionario locale MANITOU. Documento non contrattuale. Le descrizioni dei prodotti possono differire dai prodotti effettivi. L'elenco delle specifiche non è esaustivo. I loghi e l'identità visiva dell'azienda sono proprietà esclusiva di MANITOU e non devono essere utilizzate senza autorizzazione. Tutti i diritti riservati. Le foto e i grafici contenuti in questa brochure sono forniti esclusivamente a fine informativo.

MANITOU BF SA - MANITOU BF SA - Società per azioni con consiglio di amministrazione - Capitale sociale: 39.547.824 euro - 857 802 508 RCS Nantes