

Scheda tecnica :

280 TJ



Capacità		Metrico	Imperiale
Altezza di lavoro	h21	27.75 m	91 ft 1 in
Altezza della piattaforma	h7	25.75 m	84 ft 6 in
Sbraccio massimo	r1	21.45 m	70 ft 4 in
Oscillazione pendolare (basso)		+62 °	+62 °
Capacità della piattaforma	Q	350 kg	772 lbs
Rotazione della torretta		360 °	360 °
Rotazione del cestello (destra / sinistra)		90 ° / 90 °	90 ° / 90 °
Numero di persone (interno / esterno)		3 / 2	3 / 2
Peso e dimensioni			
Peso della piattaforma*		16550 kg	36487 lbs
Dimensioni del cestello (lunghezza x larghezza)	lp / ep	2.3 m x 0.9 m	7 ft 7 in x 2 ft 11 in
Larghezza	b1	2.48 m	8 ft 2 in
Lunghezza totale	l1	11.36 m	37 ft 3 in
Altezza	h17	2.73 m	8 ft 11 in
Lunghezza (ripiegata)	l9	8.09 m	26 ft 7 in
Altezza (ripiegata)	h18	2.71 m	8 ft 11 in
Altezza pianale (accesso)	h20	0.48 m	1 ft 7 in
Sbalzo contrappeso (torretta a 90°)	a7	1.42 m	4 ft 8 in
Raggio di sterzata interno	b13	1.75 m	5 ft 9 in
Raggio di sterzata esterna	Wa3	7.24 m	23 ft 9 in
Altezza dal suolo al centro dell'interasse	m2	0.41 m	1 ft 4 in
Interasse	y	2.8 m	9 ft 2 in
Performance			
Velocità di spostamento - chiuso		4.7 km/h	2.9 mph
Velocità di spostamento - sollevato		0.8 km/h	0.5 mph
Pendenza superabile		34.5 %	34.5 %
Inclinazione laterale ammissibile		4 °	4 °
Pneumatici			
Tipo di ruote		Gomme piene	Gomme piene
Ruote motrici (anteriori / posteriori)		2 / 2	2 / 2
Ruote direttrici (anteriori / posteriori)		2 / 2	2 / 2
Frenatura su ruote (anteriori / posteriori)		2 / 2	2 / 2
Motore/batteria			
Marca motore / Modello motore / Norma motore		Kubota - V2403-M / Stage III A	Kubota - V2403-M / Stage III A
Potenza nominale motore (cv) / Potenza (kW)		46 cv / 34.1 kW	46 Hp / 34.1 kW
Varie			
Pressione al suolo		22.25 daN/cm ²	322.71 PSI
Pressione idraulica		250 Bar	17 PSI
Capacità del serbatoio idraulico		94 l	24.83 US gal
Capacità del serbatoio del carburante		72 l	19.02 US gal
Vibrazione sul gruppo complesso mani/braccia		< 0.5 m/s	< 1.64 ft/s
Consumo quotidiano **		10.81 l	2.86 US gal
Standards compliance			
Questa macchina è conforme alle norme:		Direttive Europee : 2006/42/CE - Macchine (revisione EN280:2013) - 2004/108/EC (EMC) - 2006/95/CE (Bassa tensione)	Direttive Europee : 2006/42/CE - Macchine (revisione EN280:2013) - 2004/108/EC (EMC) - 2006/95/CE (Bassa tensione)

** Secondo il "ciclo REDUCE"

Diagramma di carico

Diagramma di carico per piattaforme portapersona

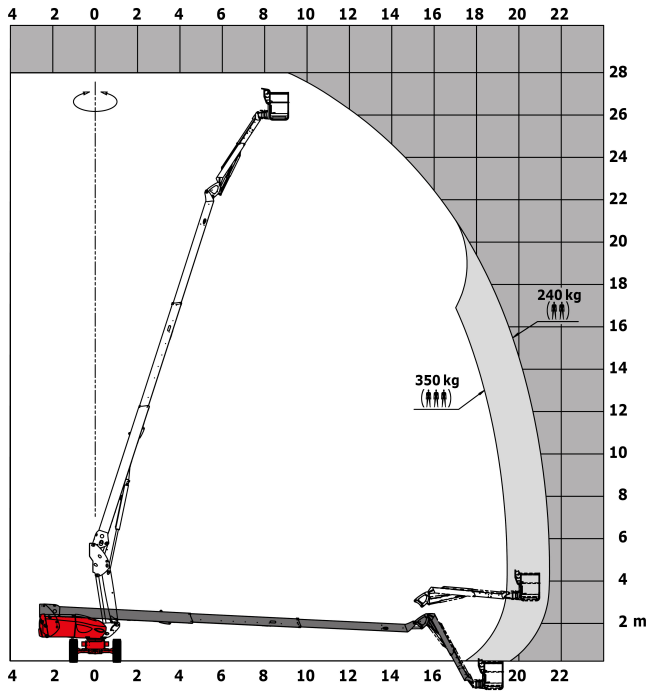
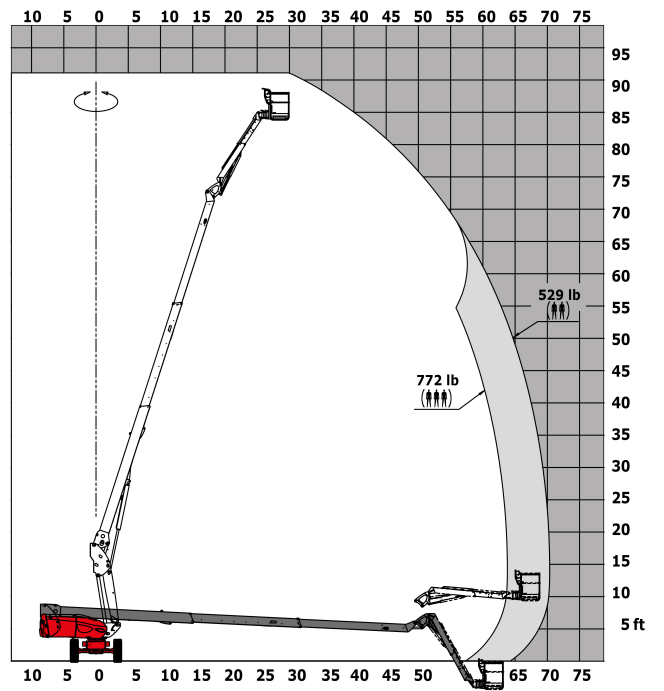
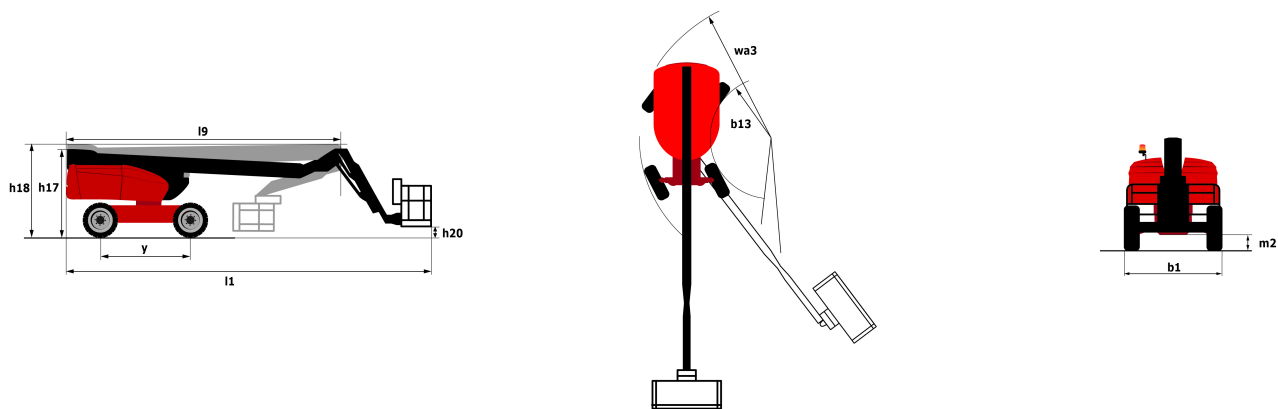


Diagramma di carico piattaforma (imperiale)



Disegno quotato



Allestimento

Standard

- 4 movimenti simultanei
- 4 ruote direttrici con sterzata a "granchio"
- 4 ruote motrici
- Allarme sonoro e spia luminosa (inclinazione, sovraccarico, discesa)
- Ampio cestello a tre ingressi
- Assale anteriore con differenziale a slittamento limitato
- Assale anteriore oscillante
- Avisatore acustico nel pianale
- Bloccaggio differenziale su assale posteriore
- Cestello 2.300 mm
- Contatore
- Easy Manager
- Indicatore di livello carburante con spia
- Interruttore di arresto di emergenza nel cestello e sulla torretta
- Motore su supporto girevole
- Pedale uomo presente
- Pendolare telescopico
- Pompa elettrica di emergenza
- Predisposizione 230V
- Radiocomando
- Rotazione continua della torretta
- Tecnologia CAN bus

Opzionale

- Batteria ad alta efficienza
- Blocco avviamento con codice
- Depuratore catalitico
- Faro di lavoro
- Generatore a bordo (3,5 o 5 KW)
- Imbracatura di sicurezza
- Olio bassa temperatura
- Olio biodegradabile
- Pianale 1.800 mm
- Pneumatici antitraccia
- Pre-riscaldamento acqua motore
- Predisposizione aria
- Presenza da 110 o 230V con interruttore differenziale

Opzionale

Protezione quadro comandi nella parte inferiore

Rapporto di verifica iniziale prima della messa in servizio

SMS : Safe Man System

Scarico spegniscintille

Scomparti porta attrezzi supplementari

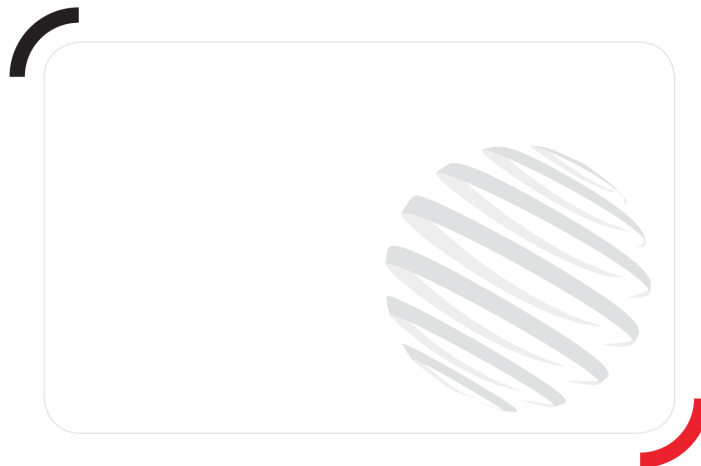
Segnale acustico su traslazione

Segnale acustico su tutti i movimenti

Stacca batteria

Tappo gasolio con chiusura a chiave

Verniciatura personalizzata



Siège Social

430 rue de l'Aubinière - 44150 Ancenis Cedex - France

Tel: +33(0)2 40 09 10 11 - Fax: +33 (0)2 40 09 10 97

www.manitou.com



Questa brochure descrive le versioni e le opzioni di configurazione dei prodotti MANITOU che possono essere dotati di diverse attrezzature. A seconda della versione, le attrezzature descritte in questa brochure possono essere dotazioni standard, opzionali o non disponibili. MANITOU si riserva il diritto di modificare le specifiche illustrate e descritte in qualsiasi momento e senza preavviso alcuno. Il fabbricante declina ogni responsabilità per le specifiche fornite. Per ulteriori informazioni, contattare il concessionario locale MANITOU. Documento non contrattuale. Le descrizioni dei prodotti possono differire dai prodotti effettivi. L'elenco delle specifiche non è esaustivo. I loghi e l'identità visiva dell'azienda sono proprietà esclusiva di MANITOU e non devono essere utilizzate senza autorizzazione. Tutti i diritti riservati. Le foto e i grafici contenuti in questa brochure sono forniti esclusivamente a fine informativo.

MANITOU BF SA - MANITOU BF SA - Società per azioni con consiglio di amministrazione - Capitale sociale: 39.668.399 euro - 857 802 508 RCS Nantes