

Serie ZAXIS-6

HITACHI

Reliable solutions

ZAXIS190



ESCAVATORE IDRAULICO

Codice modello : ZX190LC-6 / ZX190LCN-6

Potenza nominale motore : 128,4 kW (ISO14396)

Peso operativo : 19.600 – 21.600 kg

Benna (ISO a colmo) : 0,45 – 1,00 m³

ZX190LC-6. SENZA PARAGONI

Hitachi ha sviluppato una tecnologia esclusiva per la gamma di escavatori di medie dimensioni Zaxis-6. Per questo il nuovo ZX190LC-6 è una macchina innovativa, creata per offrire il più alto livello di prestazioni, restando massima l'efficienza operativa come richiesto dal continuo evolversi del mercato.

Lo ZX190LC-6 è il tipico esempio dell'alta qualità della tecnologia Hitachi contenuta nelle macchine movimento terra di lunga durata e affidabili. Progettato con caratteristiche molto versatili per adattarsi all'ampia varietà di soluzioni richieste dall'industria.



6. AFFIDABILITÀ INDISCUSSA



8. DUREVOLEZZA LEADER DEL SETTORE



10. L'ESSENZA DELLA VERSATILITÀ



HITACHI

ZAXIS
190 LC



12. QUALITÀ GARANTITA



14. PRIMO POSTO PER LA TECNOLOGIA

LA PERFEZIONE

Sviluppato alla perfezione nell'unità produttiva di escavatori più grande al mondo, l'Hitachi ZX190LC-6 soddisfa le esigenze del settore costruzioni europeo. Grazie alla tecnologia leader nel mercato, garantisce produttività eccezionale al minor costo di gestione.



Ottime prestazioni
Monitoraggio remoto
con l'applicazione online
Global e-Service.



Alta qualità

Solo i migliori materiali ed elementi di design.



Incredibile versatilità

Le modalità di inclinazione e di inclinazione con rotazione completano il sistema di supporto accessori.



Affidabilità garantita nel tempo

Componenti affidabili aiutano a prevenire le perdite d'olio.



Massima durata nel tempo

Il nuovo disegno del rullo inferiore riduce i rischi di danni.





Intuitivo

La sicurezza prima di tutto, con corrimano e piattaforma rinforzata.



Emissioni ridotte

Il sistema SCR riduce le emissioni di Nox dei gas di scarico.



Consumi ridotti

Risparmio di carburante pari all'8% in modalità ECO (6% in modalità PWR).



Facile manutenzione

Pratico cofano motore ad ampia apertura.



Massima efficienza

TRIAS II riduce la perdita idraulica totale.



Protezione del motore

Alte prestazioni e circuito carburante ad ampia capacità.



“ *Sapevamo di poter contare su Hitachi* ”

Yves-Pierre Mathieux, proprietario, Carrière de Cusy

AFFIDABILITÀ INDISCUSSA

Lo ZX190-6 è stato progettato per raggiungere ottimi livelli di disponibilità, senza complicazioni, interruzioni o fermi macchina non programmati, in modo da semplificare la vita sul cantiere. Costruito per lavorare con efficienza su un'ampia varietà di progetti, offre un proficuo ritorno degli investimenti.

Facile manutenzione

Si accede facilmente al vano motore dalla piattaforma. Ciò garantisce un facile accesso al compartimento motore e ad altri componenti durante la manutenzione ordinaria.

Impianto idraulico resistente

Un tubo flessibile dotato di flangia è stato incorporato nel sistema dei tubi rigidi idraulici di ritorno al serbatoio. Questi aumentano l'affidabilità dell'idraulica e riducono i rischi di perdite d'olio.

Filtro carburante di facile utilizzo

Il filtro principale del carburante si avvia sul ZX190LC-6. Questo ne facilita la sostituzione e assicura l'impenetrabilità

della polvere nel circuito del carburante durante le procedure di manutenzione ordinaria.

Raffreddamento più efficace

Il vaso di espansione è montato sulla parte superiore del sistema di raffreddamento del motore. Questa posizione è stata rivista per garantire la completa rimozione dell'aria e impedire il surriscaldamento dei componenti del motore.

Materiali rinforzati

I materiali resistenti all'usura delle boccole del rullo superiore aumentano la durata e l'affidabilità del ZX190LC-6.



Accesso rapido al compartimento motore.



Il filtro principale del carburante è facilmente sostituibile.



Il vaso di espansione impedisce ai componenti del motore di surriscaldarsi.



Il nuovo disegno del rullo inferiore evita i danni causati dall'intrusione di fango.



Prestazioni migliorate grazie al circuito carburante.

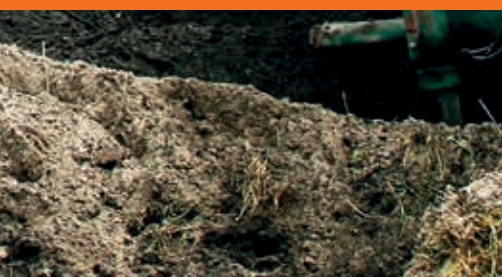


i A Hokkaido, l'isola giapponese più a nord del paese, gli escavatori Hitachi vengono collaudati in modo intensivo in condizioni uguali a quelle dei cantieri, a temperature comprese tra -25°C e 35°C.



MASSIMA DURATA SUL CAMPO

La durata degli escavatori Hitachi Zaxis-6 di medie dimensioni li pone su un altro piano rispetto ai concorrenti. Grazie all'esperienza pluridecennale nella produzione di escavatori meccanici e idraulici, Hitachi è riconosciuta leader del mercato per le macchine movimento terra più affidabili.



Progetto resistente

Il rullo inferiore del ZX190LC-6 è stato ridisegnato per evitare l'intrusione di fango che causa danni al paraolio. In questo modo si aumenta la durata nel tempo della macchina.

è stata rivista per ridurre le emissioni. Queste caratteristiche aumentano l'affidabilità del motore.



Rinforzato per garantire un ambiente di lavoro più sicuro.

Circuito carburante migliorato

Un separatore d'acqua ad alte prestazioni e una valvola ricircolo carburante a basse temperature sono integrati nel prefiltro, per proteggere il motore dalla presenza di acqua. Inoltre la pompa elettrica a grande capacità eroga la quantità di carburante appropriata al motore, per offrire prestazioni ancora migliori.

Prevenire le perdite d'olio

Gli O-ring del distributore e del motore di rotazione sono realizzati con fluoro. Questo materiale è resistente alle alte temperature dell'olio e aumenta l'affidabilità dei componenti nella prevenzione di perdite d'olio.

Piattaforma rinforzata

I cofani sulla passerella della piattaforma sono stati rinforzati. Questo garantisce alta qualità e un ambiente di lavoro sicuro, permettendo all'operatore di lavorare in tranquillità.

Protezione del motore

La camera di combustione è realizzata con materiali più resistenti e la forma del pistone



“ Sono meravigliosi
da guidare, ben
bilanciati e fluidi ”

Vernon Creed, Direttore lavori, MJ Church

L'ESSENZA DELLA VERSATILITÀ

Gli escavatori Hitachi Zaxis-6 di medie dimensioni sono la scelta perfetta in un'ampia varietà di lavori, per la loro potenza e le prestazioni. ZX190LC-6 permette operazioni veloci, fluide e precise, con un alto livello di produttività e con consumi veramente ridotti.

Maggiore flessibilità

Il cofano motore può essere comodamente aperto completamente dalla piattaforma. Ciò garantisce un facile accesso al compartimento motore e agli altri componenti per la manutenzione ordinaria.

Power boost

La funzione Power Boost, provata e testata, ha una capacità del 10% maggiore rispetto al modello ZX180-3. Questo aumenta la capacità di scavo e la potenza di sollevamento dell'escavatore ZX190LC-6.

Prestazioni delle macchine

Il modello ZX190LC-6 è dotato di due sezioni aggiuntive nel distributore. Questo aumenta la versatilità della macchina permettendo di installare facilmente gli accessori che richiedono elevate quantità di olio anche sui modelli con braccio a triplice articolazione.

Migliore visibilità

Sono state ridotte sia di numero che di spessore le barre della griglia di protezione frontale cabina (optional), mantenendo allo stesso tempo la loro rigidità. Questo aiuta a ridurre al minimo gli angoli morti migliorando la visibilità dell'operatore.



Due modalità di inclinazione e rotazione benna aumentano la versatilità del modello ZX190LC-6.



Power Boost ha una capacità del 10% maggiore.



La minimizzazione degli angoli morti aumenta la visibilità.



I materiali utilizzati per l'interno cabina sono più resistenti agli agenti atmosferici, prevenendo eventuali danni.



L'urea è introdotta nei gas di scarico per ridurre le emissioni.

i Per contribuire al mantenimento degli standard di qualità, in occasione delle riunioni mensili sul miglioramento del prodotto che si tengono presso Tsuchiura Works in Giappone, vengono riportati i commenti dei clienti e del personale Hitachi.



QUALITÀ GARANTITA

Gli escavatori Hitachi di medie dimensioni vengono progettati e costruiti a Tsuchiura Works in Giappone, il più grande stabilimento di questo tipo al mondo, in cui la qualità è la priorità principale. Ogni modello, incluso lo ZX190LC-6, subisce severi controlli che ne garantiscono la massima prestazione, affidabilità e sicurezza.

Prestazioni superiori di raffreddamento

La torretta è dotata di un isolante di alta qualità (attorno al gruppo di raffreddamento) e materiali di isolamento acustico per impedire qualsiasi deterioramento provocato dal calore. Queste caratteristiche garantiscono all'escavatore ZX190LC-6 un ottimo isolamento termico e una a bassa rumorosità.

Ottima resistenza alle condizioni atmosferiche

La consolle della cabina è stata realizzata in resina AES altamente resistente nel tempo. Questo materiale garantisce un'ottima resistenza alle condizioni atmosferiche e impedisce ai raggi UV di danneggiare la consolle.

Emissioni ridotte

Hitachi ha sviluppato un sistema di riduzione selettiva catalitica (SCR) che prevede l'introduzione di urea nei gas di scarico per ridurre le emissioni di ossidi di azoto. Questa

tecnologia di punta non solo riduce l'impatto ambientale ma soddisfa anche i requisiti della normativa Stage IV dell'UE sulle emissioni.

Massimo comfort

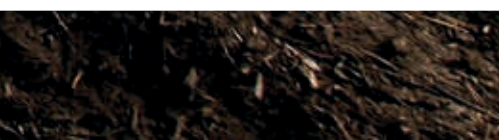
Un sedile completamente regolabile, una cabina spaziosa, i comandi ergonomici e un sistema audio avanzato garantiscono un ambiente di lavoro ottimale.

Sicurezza sul lavoro

L'escavatore ZX190LC-6 è dotato di una struttura di protezione antiribaltamento ROPS (Roll-over Protective Structure) e una cabina CRES V (struttura rinforzata con montante centrale) ad alte specifiche tecniche. La cabina pressurizzata è stata progettata per proteggere l'operatore dalla penetrazione di polvere e da potenziali rischi nei quali è possibile incorrere in cantiere.



I comandi ergonomici contribuiscono a creare uno spazio di lavoro ottimale.





“ ZX190LC-6 lavora in modo veloce e preciso, grazie all'efficienza del circuito idraulico ”

Burkhard Janssen, Direttore generale Product Management & Engineering, Hitachi Construction Machinery (Europe) NV

PRIMO POSTO PER LA TECNOLOGIA

Hitachi ha approccio tecnologico avanzato, per offrire soluzioni affidabili alle esigenze in continua evoluzione del settore movimento terra. ZX190LC-6 è il tipico esempio di questo approccio. Al suo interno si trovano diversi esempi dell'esclusiva tecnologia Hitachi, sviluppata appositamente per la gamma di escavatori di classe media Zaxis-6.

Risparmio di carburante e costi

La perdita idraulica è ridotta grazie al sistema TRIAS II che riduce la quantità di olio restituita al serbatoio grazie al funzionamento combinato di pompe e valvole. Ciò aiuta a diminuire i consumi del 6% in modalità PWR mantenendo lo stesso livello di produttività.

Funzionalità intuitiva

Un ampio monitor multifunzione LCD a sette pollici fornisce numerose informazioni tecniche utili. Grazie all'assistenza multilingue (fino a 32 lingue), permette agli operatori di controllare

lo stato e le impostazioni della macchina in modo estremamente veloce.

Monitoraggio remoto

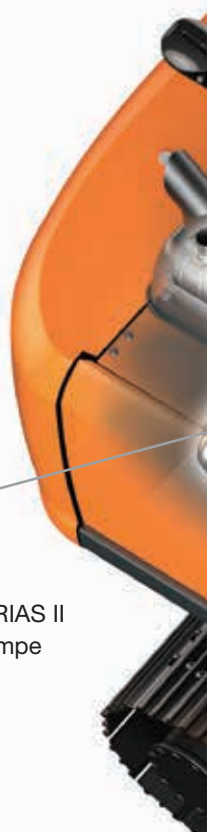
Il servizio Global e-Service permette ai proprietari di monitorare la propria flotta da remoto, attraverso l'Owner's Site (accesso 24/7) e il ConSite (rapporto mensile automatico). Questi aiutano a massimizzare l'efficienza, a minimizzare i tempi di fermo e ad aumentare le prestazioni globali.

Emissioni ridotte

Il dispositivo post-trattamento si compone di un catalizzatore di ossidazione diesel (DOC), un tubo di miscelazione dell'urea, un sistema SCR e un silenziatore. Questa tecnologia avanzata aiuta a ridurre le emissioni e la rumorosità.

Sistema audio avanzato

La radio AM/FM è accessibile dal monitor e una presa aggiuntiva (per dispositivi quali i lettori MP3) è stata aggiunta al sistema audio. Questa scelta permette di lavorare in un ambiente più piacevole e di conseguenza produttivo.



Il sistema idraulico TRIAS II si compone di tre pompe e valvole.

L'olio raggiunge separatamente il cilindro della benna (tubo azzurro), il cilindro del braccio di penetrazione (tubo blu) e il cilindro del braccio di sollevamento (tubo giallo).

Il braccio si muove più velocemente, in quanto ogni attuatore è dotato di una pompa.

Le pompe sono controllate elettricamente per permettere una corretta portata dell'olio e per tenere bassi i consumi di carburante.

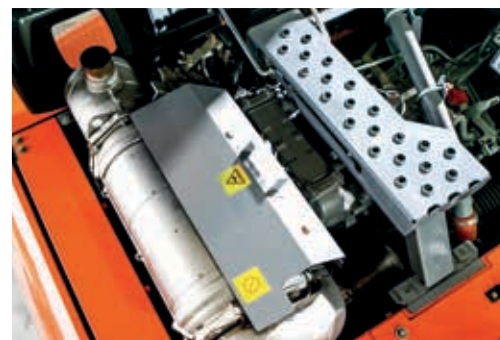
Il sistema SCR introduce l'urea nei gas di scarico (tubo rosso) per ridurre il livello delle emissioni di ossidi di azoto.



Riduzione dei consumi pari al 6% in modalità PWR con il sistema TRIAS II.



Il monitor LCD mostra lo stato e le impostazioni della macchina.



Il sistema SCR riduce le emissioni e i livelli di rumorosità.



“ *Il costo totale di gestione è un vantaggio per la nostra azienda* ”

Peter Kögel, Membro del Consiglio di amministrazione,
Kögel Bau GmbH & Co. KG

RIDURRE IL COSTO TOTALE DI GESTIONE



Hitachi ha creato il programma post-vendita Support Chain per garantire una massima efficienza, ridurre al minimo i tempi di fermo e i costi operativi e assicurare alti valori di rivendita.

Global e-Service

Hitachi ha sviluppato due sistemi di monitoraggio remoto come parte della sua applicazione online Global e-Service. Owner's Site e ConSite sono parte integrante dell'escavatore che invia quotidianamente dati operativi via GPRS o satellite a www.globaleservice.com. Questo permette un accesso immediato all' Owner's Site e alle informazioni fondamentali richieste per l'assistenza in cantiere.

Il confronto tra ore di operatività e ore di fermo aiuta ad aumentare l'efficienza. Una gestione efficace dei programmi di manutenzione aiuta a massimizzare la disponibilità. I costi operativi possono

essere gestiti analizzando il consumo di carburante. La posizione e i movimenti di ogni macchina vengono visualizzati in modo chiaro per una pianificazione essenziale.

ConSite, il servizio di report automatico, invia mensilmente una e-mail che riassume le informazioni provenienti dal Global e-Service per ogni macchina. Tra queste informazioni si trovano dati operativi che riguardano: le ore quotidiane di lavoro e il consumo di carburante; le statistiche sul rapporto di modalità operativa, e un confronto sul consumo/efficienza di carburante e le emissioni di CO₂.

Supporto tecnico

Tutti i tecnici del servizio di assistenza Hitachi vengono formati da HCME ad Amsterdam. Le sessioni di formazione permettono ai tecnici di accedere alle stesse conoscenze tecniche dei dipartimenti Hitachi adibiti al controllo della qualità e dei centri di progettazione. Queste competenze globali, unite alla conoscenza della lingua e della cultura locali del consumatore, garantiscono un servizio post-vendita di massimo livello.



Global e-Service



Supporto tecnico



Componenti Hitachi

Garanzia estesa e contratti di assistenza

Ogni nuovo modello Zaxis-6 Hitachi è coperto da una garanzia completa del produttore. Per una protezione maggiore – considerate le condizioni di lavoro particolarmente difficili o per ridurre al minimo i costi di riparazione – i concessionari Hitachi offrono un esclusivo programma di garanzia estesa chiamato HELP (Hitachi Extended Life Program) e contratti di assistenza completa. Ciò permette di ottimizzare le prestazioni di ogni macchina, ridurre i tempi di fermo e assicurare valori di rivendita superiori.

Ricambi

Hitachi offre un'ampia gamma e un'alta disponibilità di ricambi che vengono spediti dall'HCME European Parts Depot (53.000 m²) dei Paesi Bassi.

- Hitachi Genuine Parts: permettono alle macchine di lavorare più a lungo, mantenendo bassi i costi operativi e i costi di gestione.
- Hitachi Select Parts e 2 Genuine Parts: specialmente per modelli più vecchi, costano meno, la loro qualità è attestata e sono inclusi nella garanzia del produttore.

- Performance Parts: fatti per resistere a condizioni di lavoro impegnative, sono stati progettati per garantire una maggiore durata nel tempo, migliori prestazioni o una vita utile più lunga.
- Componenti rigenerati: offrono una soluzione economicamente conveniente, rappresentano l'opzione migliore in caso di sostituzioni preventive.

Su qualunque opzione ricada la scelta, la rinomata qualità delle macchine movimentazione terra di Hitachi è sempre assicurata.



Dumper rigidi EH



Escavatori giganti EX



Pale gommatae ZW



“ *Sviluppiamo macchine movimento terra che contribuiscono alla creazione di una società ricca e senza preoccupazioni* ”

Yuichi Tsujimoto, Presidente di HCM

COSTRUIRE UN FUTURO MIGLIORE

Fondato nel 1910, Hitachi Ltd. si basa sulla filosofia del dare un contributo positivo alla società attraverso la tecnologia. Questa è l'ispirazione che ancora oggi permette al gruppo Hitachi di fornire soluzioni affidabili capaci di vincere sfide sempre nuove e contribuire alla creazione di un mondo migliore.

Hitachi Ltd. è una delle società più grandi del mondo, capace di fornire un'ampia gamma di prodotti e servizi innovativi, creati per sfidare le convenzioni, migliorare le infrastrutture sociali e contribuire a formare una società sostenibile.

Hitachi Construction Machinery Co. Ltd. (HCM) è stata fondata nel 1970 come controllata di Hitachi Ltd. ed è diventata uno dei maggiori fornitori del mondo di macchine movimento terra. Conosciuta come pioniera nella produzione di escavatori idraulici, HCM fornisce anche pale gommate, dumper rigidi, gru cingolate e macchine per applicazioni speciali ai cantieri in tutto il mondo.

Grazie all'applicazione di tecnologie avanzate, le macchine movimento terra Hitachi sono riconosciute per i loro altissimi standard di qualità. Adatte a un'ampia gamma di settori, le macchine Hitachi sono

sempre efficienti in qualsiasi ambiente del mondo e contribuiscono a creare infrastrutture capaci di garantire sicurezza e tranquillità, sviluppando risorse naturali e supportando le operazioni di soccorso in caso di catastrofi.

Gli escavatori Zaxis Hitachi sono conosciuti per la loro affidabilità, resistenza e versatilità. Sono capaci di garantire massimi livelli di produttività anche alle condizioni più estreme. Sono progettati per garantire un costo di gestione totale ridotto ai proprietari e il massimo livello di comfort e sicurezza agli operatori.



Mini escavatori

CARATTERISTICHE TECNICHE

MOTORE

Modello	Isuzu AR-4HK1X
Tipo	4 tempi, raffreddato ad acqua, iniezione diretta, common rail
Aspirazione	Turbocompressore a geometria variabile, intercooler, EGR raffreddato
Post-trattamento	Sistema DOC e SCR
N° cilindri	4
Potenza nominale	
ISO 14396	128,4 kW a 2.000 min ⁻¹
ISO 9249, netta	122 kW a 2.000 min ⁻¹
SAE J1349, netta	122 kW a 2.000 min ⁻¹
Coppia massima	670 Nm a 1.600 min ⁻¹
Cilindrata	5,193 L
Alesaggio e corsa	115 mm x 125 mm
Batterie	2 x 12 V/126 Ah

CIRCUITO IDRAULICO

Pompe idrauliche

Pompe principali	3 pompe a pistoni assiali a portata variabile
Portata massima	2 x 212 L/min
dell'olio	1 x 189 L/min
Pompa circuito di pilotaggio	1 pompa a ingranaggi
Portata massima dell'olio	33,6 L/min

Motori idraulici

Spostamento	2 motori a pistoni assiali a portata variabile
Rotazione	1 motore a pistoni assiali

Regolazione valvola di sfianto

Circuito attrezzi	34,3 MPa
Circuito di rotazione	24,9 MPa
Circuito di spostamento	35,5 MPa
Circuito di pilotaggio	3,9 MPa
Power boost	38,0 MPa

Cilindri idraulici

	Quantità	Alesaggio	Diametro stelo
Braccio di sollevamento	2	120 mm	85 mm
Braccio di penetrazione	1	125 mm	90 mm
Benna	1	105 mm	75 mm
Posizionamento *	1	150 mm	100 mm

* : Per braccio di sollevamento in 2 pezzi

TORRETTA

Telaio rotante

Telaio con sezione a "D" antideformante.

Dispositivo rotazione

Motore a pistoni assiali con riduttore epicicloidale in bagno d'olio. Ralla a singola fila di sfere. Freno di stazionamento rotazione di tipo a dischi con innesto a molla e sblocco idraulico.

Velocità di rotazione 11,8 min⁻¹

Coppia di rotazione 53 kNm

Cabina operatore

Cabina spaziosa indipendente, 1.005 mm di larghezza per 1.675 mm di altezza, conforme agli standard ISO*.

* International Organization for Standardization

SOTTOCARRO

Cingoli

Sottocarro tipo trattore. Telaio cingoli saldato con materiali selezionati. Telaio laterale saldato al telaio cingoli. Rulli cingoli lubrificati, tendicingoli e ruote dentate con tenute flottanti.

Pattini per cingoli a tripla costola in acciaio laminato e temperato a induzione. Perni di collegamento trattati termicamente con tenute antipolvere. Tendicingoli idraulici (a grasso) con molle ammortizzanti.

Numero rulli e pattini per parte

Rulli di sostegno	2
Rulli di appoggio	7
Pattini per cingoli	46
Protezione cingolo	1

Dispositivo di spostamento

Ogni cingolo è azionato da un motore a pistoni assiali a 2 velocità. Freno di stazionamento del tipo a dischi con innesto a molla e sblocco idraulico.

Sistema di trasmissione automatico: Veloce - Lenta.

Velocità di

spostamento	Veloce: da 0 a 5,5 km/h
	Lenta: da 0 a 3,5 km/h

Forza massima

di trazione 203 kN

Pendenza superabile 70% (35 gradi) continua

LIVELLO SONORO

Livello sonoro nella cabina in base a ISO 6396 LpA 69 dB(A)

Livello sonoro esterno in base alla norma ISO 6395 e alla

direttiva dell'UE 2000/14/CE LwA 101 dB(A)

CAPACITÀ DI RIFORMIMENTO

Serbatoio del carburante 330,0 L

Liquido refrigerante motore 28,0 L

Olio motore 23,0 L

Dispositivo rotazione 6,2 L

Dispositivo di spostamento (ogni lato) 6,8 L

Circuito idraulico 220,0 L

Serbatoio olio idraulico 115,0 L

Serbatoio DEF/AdBlue® 35,0 L

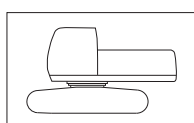
PESI E PRESSIONE AL SUOLO

Peso operativo e pressione al suolo

			ZAXIS 190LC				ZAXIS 190LCN			
Tipo di braccio			Monoblocco		In 2 pezzi		Monoblocco		In 2 pezzi	
Tipo di pattini	Larghezza pattini	Lunghezza braccio di penetrazione	kg	kPa	kg	kPa	kg	kPa	kg	kPa
Tripla costola	500 mm	2,26 m					19.600	53	20.400	55
		2,71 m					19.600	53	20.400	55
	600 mm	2,26 m	19.900	44	20.700	46	19.800	44	20.600	46
		2,71 m	20.000	45	20.800	46	19.900	44	20.700	46
	700 mm	2,26 m	20.200	39	21.000	40	20.100	38	20.900	40
		2,71 m	20.200	39	21.000	40	20.100	38	20.900	40
	800 mm	2,26 m	20.400	34	21.200	35	-	-	-	-
		2,71 m	20.500	34	21.300	35	-	-	-	-
	900 mm	2,26 m	20.800	31	21.500	32	-	-	-	-
		2,71 m	20.800	31	21.600	32	-	-	-	-

Inclusi il peso della benna da 0,70 m³ (ISO a colmo) (600 kg) e il contrappeso (3.500 kg).

Peso base della macchina e larghezza complessiva



Esclusi attrezzo anteriore, carburante, olio idraulico e refrigerante, ecc. Incluso contrappeso.

ZAXIS 190LC

Larghezza pattini	Peso	Larghezza complessiva
600 mm	15.900 kg	2.800 mm
700 mm	16.100 kg	2.900 mm
800 mm	16.400 kg	3.000 mm
900 mm	16.700 kg	3.100 mm

ZAXIS 190LCN

Larghezza pattini	Peso	Larghezza complessiva
500 mm	15.500 kg	2.500 mm
600 mm	15.800 kg	2.580 mm
700 mm	16.000 kg	2.680 mm

Peso componenti

	Peso
Contrappeso	3.500 kg
Braccio di sollevamento monoblocco (con cilindro braccio di penetrazione e cilindro braccio di sollevamento)	2.030 kg
Braccio di sollevamento in 2 pezzi (con cilindro braccio di penetrazione e cilindro braccio di sollevamento)	2.840 kg
Braccio di penetrazione da 2,26 m (con cilindro benna)	840 kg
Braccio di penetrazione da 2,71 m (con cilindro benna)	900 kg
Benna da 0,70 m ³	600 kg

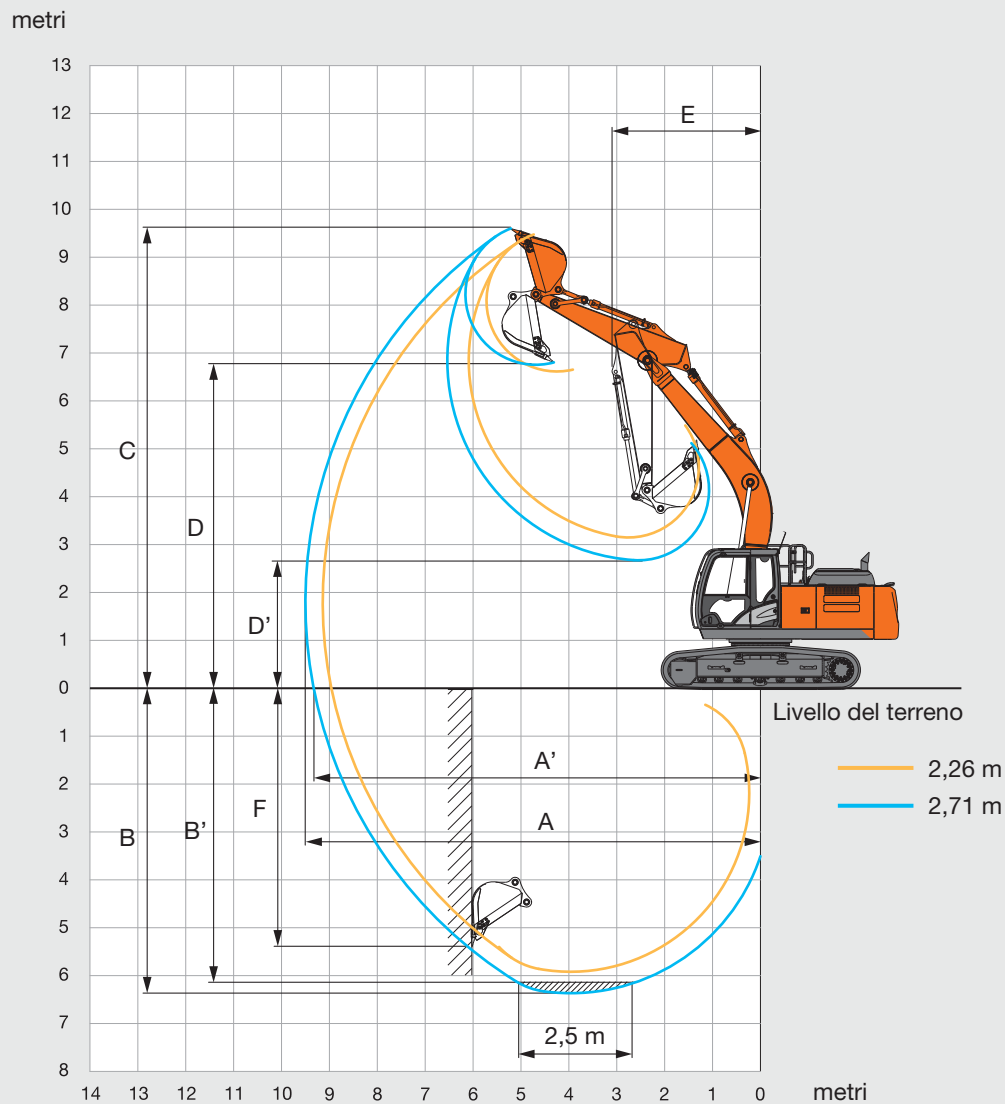
FORZA DI STRAPPO BENNA E BRACCIO DI PENETRAZIONE

Lunghezza braccio di penetrazione	ZAXIS 190LC / ZAXIS 190LCN	
	2,26 m	2,71 m
Forza di strappo benna* ISO	127 kN	
Forza di strappo benna* SAE: PCSA	112 kN	
Forza di strappo braccio di penetrazione* ISO	108 kN	95 kN
Forza di strappo braccio di penetrazione* SAE: PCSA	104 kN	91 kN

* Con Power-Boost

CARATTERISTICHE TECNICHE

RAGGI OPERATIVI: BRACCIO DI SOLLEVAMENTO MONOBLOCCO

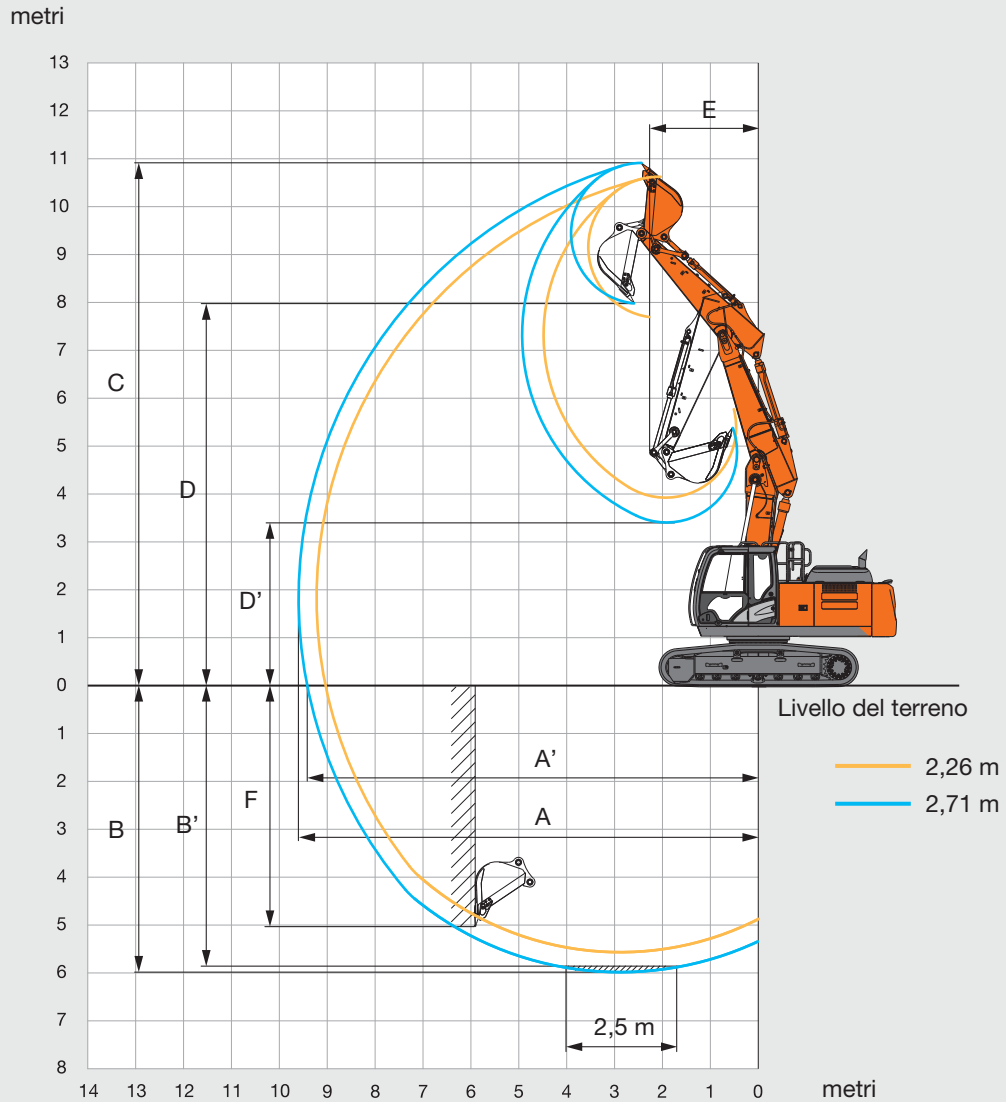


Unità: mm

	ZAXIS 190LC / ZAXIS 190LCN	
	Braccio di sollevamento monoblocco	
Lunghezza braccio di penetrazione	2,26 m	2,71 m
A Sbraccio massimo	9.140	9.500
A' Sbraccio massimo (a terra)	8.950	9.320
B Profondità massima di scavo	5.900	6.340
B' Profondità massima di scavo al livello di 2,5 m	5.650	6.100
C Max. altezza di taglio	9.510	9.630
D Max. altezza di scarico	6.640	6.770
D' Altezza min. di scarico	3.170	2.690
E Raggio rotazione minimo	3.110	3.100
F Profondità massima di scavo parete verticale	5.110	5.400

Esclusa costola del pattino del cingolo

RAGGI OPERATIVI: BRACCIO DI SOLLEVAMENTO IN 2 PEZZI



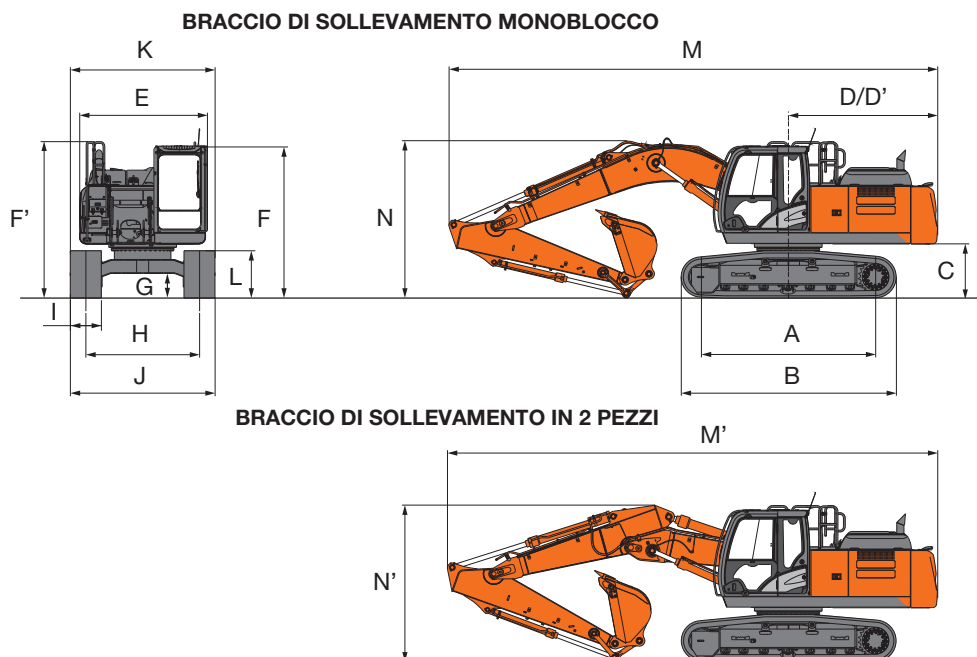
Unità: mm

	ZAXIS 190LC / ZAXIS 190LCN	
	Braccio di sollevamento in 2 pezzi	
Lunghezza braccio di penetrazione	2,26 m	2,71 m
A Sbraccio massimo	9.220	9.590
A' Sbraccio massimo (a terra)	9.040	9.420
B Profondità massima di scavo	5.570	5.980
B' Profondità massima di scavo al livello di 2,5 m	5.440	5.870
C Max. altezza di taglio	10.620	10.910
D Max. altezza di scarico	7.700	7.980
D' Altezza min. di scarico	3.920	3.410
E Raggio rotazione minimo	2.290	2.270
F Profondità massima di scavo parete verticale	4.630	5.030

Esclusa costola del pattino del cingolo

CARATTERISTICHE TECNICHE

DIMENSIONI



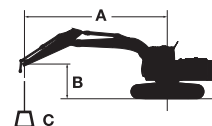
Unità: mm

	ZAXIS 190LC	ZAXIS 190LCN
A Interasse tra i tamburi	3.370	3.370
B Lunghezza sottocarro	4.170	4.170
* C Altezza minima contrappeso da terra	990	990
D Raggio di rotazione posteriore	2.890	2.890
D' Lunghezza posteriore	2.890	2.890
E Larghezza complessiva torretta	2.480	2.480
F Altezza complessiva cabina	2.950	2.950
F' Altezza complessiva torretta	3.020	3.020
* G Altezza minima da terra	450	450
H Carreggiata	2.200	1.980
I Larghezza pattini dei cingoli	G 600	G 500
J Larghezza sottocarro	2.800	2.480
K Larghezza complessiva	2.800	2.500
* L Altezza cingolo con pattini a tripla costola	920	920
BRACCIO DI SOLLEVAMENTO MONOBLOCCO		
M Lunghezza complessiva		
Con braccio di penetrazione da 2,26 m	9.420	9.420
Con braccio di penetrazione da 2,71 m	9.450	9.450
N Altezza complessiva braccio di sollevamento		
Con braccio di penetrazione da 2,26 m	3.460	3.460
Con braccio di penetrazione da 2,71 m	3.040	3.040
BRACCIO DI SOLLEVAMENTO IN 2 PEZZI		
M' Lunghezza complessiva		
Con braccio di penetrazione da 2,26 m	9.500	9.500
Con braccio di penetrazione da 2,71 m	9.490	9.490
N' Altezza complessiva braccio di sollevamento		
Con braccio di penetrazione da 2,26 m	3.030	3.030
Con braccio di penetrazione da 2,71 m	3.040	3.040

* Esclusa costola del pattino del cingolo G: Pattini a tripla costola

CAPACITÀ DI SOLLEVAMENTO

- Note:
1. I valori nominali sono conformi a ISO 10567.
 2. La capacità di sollevamento non supera il 75% del carico di ribaltamento, con la macchina su terreno solido e in piano, o l'87% della capacità idraulica totale.
 3. Il punto di carico è la linea centrale del perno di articolazione della benna sul braccio di penetrazione.
 4. Un asterisco (*) indica il carico limitato dalla capacità idraulica.
 5. 0 m = a terra.



- A: Raggio di carico
B: Altezza punto di carico
C: Capacità di sollevamento

Per le capacità di sollevamento, sottrarre il peso della benna e dell'attacco rapido dalle capacità di sollevamento.

ZAXIS 190LC BRACCIO DI

SOLLEVAMENTO MONOBLOCCO

Valore nominale sulla parte anteriore Valore nominale laterale valido su 360 gradi di rotazione Unità: kg

Condizioni	Altezza punto di carico m	Raggio di carico										A sbraccio massimo		
		1,5 m		3,0 m		4,5 m		6,0 m		7,5 m				metri
Braccio di sollevamento 5,50 m Braccio di penetrazione 2,26 m Contrappeso 3.500 kg Pattino da 600 mm	6,0					*6.330	*6.330	*5.700	4.640			*4.450	4.180	6,40
	4,5			*10.370	*10.370	*7.580	7.000	*6.510	4.540			*4.370	3.440	7,17
	3,0					*9.460	6.540	6.620	4.360	4.720	3.150	*4.510	3.100	7,58
	1,5					9.950	6.170	6.420	4.180	4.640	3.080	4.500	2.980	7,66
	0 (a terra)					9.750	6.000	6.290	4.070			4.640	3.060	7,44
	-1,5			*9.020	*9.020	9.730	5.990	6.260	4.040			5.170	3.390	6,89
Braccio di sollevamento 5,50 m Braccio di penetrazione 2,71 m Contrappeso 3.500 kg Pattino da 600 mm	6,0							*4.900	4.700			*3.390	*3.390	6,83
	4,5					*6.910	*6.910	*6.060	4.580	*3.610	3.230	*3.350	3.180	7,56
	3,0					*8.820	6.630	6.650	4.390	4.730	3.150	*3.470	2.890	7,94
	1,5					10.010	6.210	6.430	4.190	4.630	3.060	*3.760	2.780	8,02
	0 (a terra)			*4.760	*4.760	9.740	5.990	6.270	4.050	4.560	3.000	*4.280	2.840	7,82
	-1,5	*5.330	*5.330	*8.790	*8.790	9.670	5.930	6.210	3.990			4.730	3.100	7,29
Braccio di sollevamento 5,50 m Braccio di penetrazione 2,71 m Contrappeso 3.500 kg Pattino da 500 mm	-3,0	*9.490	*9.490	*14.340	11.350	9.750	6.000	6.270	4.040			5.760	3.750	6,38
	-4,5			*10.650	*10.650	*7.530	6.230					*6.820	5.640	4,84

ZAXIS 190LCN BRACCIO DI

SOLLEVAMENTO MONOBLOCCO

Valore nominale sulla parte anteriore Valore nominale laterale valido su 360 gradi di rotazione Unità: kg

Condizioni	Altezza punto di carico m	Raggio di carico										A sbraccio massimo		
		1,5 m		3,0 m		4,5 m		6,0 m		7,5 m				metri
Braccio di sollevamento 5,50 m Braccio di penetrazione 2,26 m Contrappeso 3.500 kg Pattino da 500 mm	6,0					*6.330	*6.330	*5.700	4.170			*4.450	3.750	6,40
	4,5			*10.370	*10.370	*7.580	6.250	*6.510	4.070			*4.370	3.080	7,17
	3,0					*9.460	5.800	6.530	3.900	4.650	2.810	*4.510	2.770	7,58
	1,5					9.810	5.440	6.330	3.720	4.570	2.740	4.430	2.660	7,66
	0 (a terra)					9.620	5.280	6.200	3.610			4.570	2.730	7,44
	-1,5			*9.020	*9.020	9.600	5.270	6.170	3.580			5.090	3.010	6,89
Braccio di sollevamento 5,50 m Braccio di penetrazione 2,71 m Contrappeso 3.500 kg Pattino da 500 mm	-3,0			*13.230	9.930	*9.710	5.370					6.420	3.750	5,91
	6,0							*4.900	4.230			*3.390	*3.390	6,83
	4,5					*6.910	6.350	*6.060	4.110	*3.610	2.890	*3.350	2.850	7,56
	3,0					*8.820	5.890	6.560	3.920	4.660	2.820	*3.470	2.570	7,94
	1,5					9.870	5.490	6.340	3.720	4.560	2.730	*3.760	2.470	8,02
	0 (a terra)			*4.760	*4.760	9.610	5.270	6.180	3.590	4.490	2.660	4.240	2.520	7,82
Braccio di sollevamento 5,50 m Braccio di penetrazione 2,71 m Contrappeso 3.500 kg Pattino da 500 mm	-1,5	*5.330	*5.330	*8.790	*8.790	9.540	5.210	6.120	3.540			4.660	2.750	7,29
	-3,0	*9.490	*9.490	*14.340	9.760	9.620	5.280	6.180	3.590			5.680	3.330	6,38
	-4,5			*10.650	10.110	*7.530	5.500					*6.820	4.990	4,84

CAPACITÀ DI SOLLEVAMENTO

ZAXIS 190LC BRACCIO DI

SOLLEVAMENTO IN 2 PEZZI



Valore nominale sulla parte anteriore



Valore nominale laterale valido su 360 gradi di rotazione

Unità: kg

Condizioni	Altezza punto di carico m	Raggio di carico										A sbraccio massimo		
		1,5 m		3,0 m		4,5 m		6,0 m		7,5 m		metri		
Braccio di sollevamento in 2 pezzi Braccio di penetrazione 2,26 m Contrappeso 3.500 kg Pattino da 600 mm	9,0											*6.860	*6.860	2,59
	7,5					*6.110	*6.110					*4.850	*4.850	5,19
	6,0			*6.020	*6.020	*6.360	*6.360	*5.260	4.680			*4.360	4.020	6,49
	4,5			*11.400	*11.400	*7.200	*7.140	*5.510	4.720			*4.250	3.300	7,26
	3,0	*13.500	*13.500	*14.110	12.930	*9.230	6.990	*6.100	4.610	*4.580	3.080	*4.150	2.970	7,66
	1,5			*15.510	12.600	10.280	7.070	6.560	4.400	4.620	3.010	*4.240	2.850	7,74
	0 (a terra)	*13.020	*13.020	*17.320	12.240	*10.240	6.590	6.470	4.160	4.540	2.940	4.520	2.920	7,53
	-1,5	*17.780	*17.780	*17.780	11.720	10.040	6.160	6.280	4.000			5.030	3.240	6,98
-3,0	*19.460	*19.460	*16.180	11.460	*9.860	6.020					*4.900	4.080	5,96	
Braccio di sollevamento in 2 pezzi Braccio di penetrazione 2,71 m Contrappeso 3.500 kg Pattino da 600 mm	9,0			*5.440	*5.440							*4.580	*4.580	3,59
	7,5					*5.020	*5.020					*3.590	*3.590	5,74
	6,0					*5.290	*5.290	*4.820	4.740			*3.300	*3.300	6,94
	4,5			*7.920	*7.920	*6.680	*6.680	*5.210	4.780	*3.900	3.190	*3.240	3.050	7,66
	3,0	*13.550	*13.550	*14.500	12.950	*8.400	*7.020	*5.770	*4.650	*4.530	3.150	*3.330	2.760	8,04
	1,5	*13.000	*13.000	*15.170	12.610	10.270	*7.050	6.530	4.490	4.650	3.040	*3.560	2.650	8,12
	0 (a terra)	*12.460	*12.460	*16.850	12.460	10.170	6.680	6.470	4.220	4.540	2.930	*4.010	2.700	7,91
	-1,5	*15.360	*15.360	*17.600	11.780	10.120	6.220	6.290	4.000			4.590	2.950	7,40
-3,0	*16.080	*16.080	*17.130	11.410	9.830	5.970	6.230	3.950			*4.800	3.570	6,49	
-4,5			*10.580	*10.580							*9.890	*9.890	3,19	

ZAXIS 190LCN BRACCIO DI

SOLLEVAMENTO IN 2 PEZZI



Valore nominale sulla parte anteriore



Valore nominale laterale valido su 360 gradi di rotazione

Unità: kg

Condizioni	Altezza punto di carico m	Raggio di carico										A sbraccio massimo		
		1,5 m		3,0 m		4,5 m		6,0 m		7,5 m		metri		
Braccio di sollevamento in 2 pezzi Braccio di penetrazione 2,26 m Contrappeso 3.500 kg Pattino da 500 mm	9,0											*6.860	*6.860	2,59
	7,5					*6.110	*6.110					*4.850	*4.850	5,19
	6,0			*6.020	*6.020	*6.360	*6.360	*5.260	4.210			*4.360	3.600	6,49
	4,5			*11.400	*11.400	*7.200	*6.540	*5.510	4.240			*4.250	2.940	7,26
	3,0	*13.500	*13.500	*14.110	11.410	*9.230	6.330	*6.100	4.130	*4.580	2.740	*4.150	2.630	7,66
	1,5			*15.510	*11.290	10.170	6.300	*6.490	3.920	4.550	2.660	*4.240	2.520	7,74
	0 (a terra)	*13.020	*13.020	*17.320	10.570	*10.240	5.830	6.380	3.690	4.470	2.590	4.450	2.580	7,53
	-1,5	*17.780	*17.780	*17.780	10.090	9.910	5.420	6.200	3.530			4.950	2.860	6,98
-3,0	*19.460	*19.460	*16.180	9.840	9.740	5.280					*4.900	3.600	5,96	
Braccio di sollevamento in 2 pezzi Braccio di penetrazione 2,71 m Contrappeso 3.500 kg Pattino da 500 mm	9,0			*5.440	*5.440							*4.580	*4.580	3,59
	7,5					*5.020	*5.020					*3.590	*3.590	5,74
	6,0					*5.290	*5.290	*4.820	4.300			*3.300	3.270	6,94
	4,5			*7.920	*7.920	*6.680	*6.540	*5.210	4.320	*3.900	2.840	*3.240	2.710	7,66
	3,0	*13.550	*13.550	*14.500	11.500	*8.400	6.360	*5.770	4.220	*4.530	2.800	*3.330	2.440	8,04
	1,5	*13.000	*13.000	*15.170	*11.110	10.140	6.430	6.460	4.010	4.580	2.700	*3.560	2.340	8,12
	0 (a terra)	*12.460	*12.460	*16.850	10.780	10.050	5.920	6.390	3.740	4.470	2.590	*4.010	2.380	7,91
	-1,5	*15.360	*15.360	*17.600	10.140	9.980	5.470	6.200	3.530			4.520	2.600	7,40
-3,0	*16.080	*16.080	*17.130	9.800	9.690	5.230	6.140	3.480			*4.800	3.150	6,49	
-4,5			*10.580	9.890							*9.890	8.970	3,19	

ALLESTIMENTO

● : Allestimento di serie

○ : Allestimento opzionale

MOTORE

Dispositivo post-trattamento	●
Doppi filtri aria	●
Alternatore da 50 A	●
Sistema di regime minimo automatico	●
Controllo spegnimento automatico	●
Filtro olio motore a cartuccia	●
Filtro principale carburante a cartuccia	●
Valvola resistenza carburante a freddo	●
Filtro bocchettone serbatoio DEF/AdBlue® con prolunga di riempimento	●
Serbatoio DEF/AdBlue® con adattatore ISO magnetico	●
Filtro aria a secco con valvola di scarico (con indicatore di ostruzione filtro aria)	●
Rete interna antipolvere	●
Controllo modalità ECO/PWR	●
Elettropompa alimentazione combustibile	●
Raccordo di scarico olio motore	●
Vaso di espansione	●
Griglia protezione ventola	●
Scambiatore di calore per carburante	●
Prefiltro carburante con separatore d'acqua	●
Motore su supporti isolanti	●
Prefiltro a manutenzione zero	○
Radiatore, radiatore dell'olio e intercooler	●

CIRCUITO IDRAULICO

Power Lift automatico	●
Distributore con valvola di sfogo principale	●
Filtro a portata totale	●
Filtro ad alta capacità filtrante a portata totale, con indicatore di ostruzione	○
Valvola antirottura flessibili per braccio di penetrazione	●
Valvola antirottura flessibili per braccio di sollevamento	●
Filtro pilota	●
Power boost	●
Filtro aspirazione	●
Valvola di smorzamento rotazione	●
Due porte aggiuntive per il distributore	●
Valvola di sfogo variabile per martello e frantumatore	●
Selettore modalità di lavoro	●

CABINA

Cabina in acciaio climatizzata e insonorizzata	●
Radio AM-FM	●
Posacenere	●
Climatizzatore con regolazione automatica	●
Leva funzione AUX (impianto martello demolitore)	○
Presca USB	●
Accendino da 24 V	●
Cabina CRES V (struttura con montante centrale rinforzato)	●
Portabicchieri con comparto caldo & freddo	●
Avvisatore acustico elettrico bitonale	●
Interruttore di arresto motore	●
Munita di cristalli atermici (color verde) rinforzati	●
Frangivetro	●
Tappetino	●
Poggiatesta	●
Lavacrystal anteriore	●
Vano portaoggetti	●
Vano caldo e freddo	●
Parabrezza con tergicristalli intermittenti	●
Luce di cortesia per chiave di accensione	●
Cristallo arrotondato in vetro di sicurezza laminato	○
Luce di cortesia cabina a LED con comando su portiera	●
Protezione frontale cabina OPG livello II (conforme ISO10262)	○
Protezione superiore cabina OPG livello I (conforme ISO10262)	●
Protezione superiore cabina OPG livello II (conforme a ISO10262)	○
Leva di esclusione circuito di pilotaggio	●
Presca di corrente da 12 V	○
Protezione antipioggia	○
Portaoggetti posteriore	●
Cintura di sicurezza avvolgibile	●
Cabina ROPS (ISO12117-2)	●
Antenna radio in gomma	●
Sedile: sedile con ammortizzatore riscaldato	●
Regolazioni possibili per il sedile: schienale, bracciolo, altezza e angolazione, scorrimento in avanti / indietro	●
Leve a corsa breve	●
Parasole (finestrino anteriore/finestrino laterale)	○
Tettuccio trasparente con tendina parasole scorrevole	●
Vetri (anteriore, superiore, inferiore e sinistro) apribili	●
2 altoparlanti	●
4 supporti elastici con smorzamento idraulico	●

MONITOR DI BORDO

Allarmi: surriscaldamento, spia motore, pressione olio motore, alternatore, livello carburante minimo, ostruzione filtro idraulico, ostruzione filtro aria, modalità di lavoro, sovraccarico, problemi al sistema SCR ecc.	●
Avvisatori acustici: surriscaldamento, pressione olio motore, sovraccarico, problemi al sistema SCR	●
Quadro degli indicatori: temperatura acqua, ore, livello carburante, orologio, livello DEF/AdBlue®	●
Altri quadri: modalità di lavoro, minimo automatico, candele a incandescenza, monitor di retrovisione, condizioni operative ecc.	●
selezione di 32 lingue	●

LUCI

Luce supplementare braccio con copertura	○
Luci supplementari anteriori tettuccio cabina	○
Luci supplementari parte posteriore tettuccio	○
Faro rotante	○
2 fari di lavoro	●

TORRETTA

Batterie 2 x 126 Ah	●
Stacca-batteria	●
Corrimano parte superiore del cassone	●
Contrappeso 3.500 kg	●
Pompa elettrica di rifornimento carburante con arresto automatico e filtro	●
Galleggiante livello carburante	●
Indicatore livello olio idraulico	●
Tappo rifornimento carburante con apertura a chiave	●
Cofani macchina con serratura	●
Vano porta attrezzi con serratura	●
Corrimano piattaforma	●
Videocamera per la retrovisione	●
Specchietto retrovisore (lato destro e lato sinistro)	●
Piastre antiscivolo e corrimano	●
Freno di stazionamento rotazione	●
Chiusura inferiore	●
Vano accessori	●

SOTTOCARRO

Ruota dentata imbullonata	●
Maglie cingoli rinforzate con perni a tenuta	●
Pattino: 600 mm a tripla costola : ZX190LC	●
Pattino: 500 mm a tripla costola : ZX190LCN	●
Sottocopertura ralla	○
Senso di marcia indicato sul telaio del cingolo	●
Coperchi motori di spostamento	●
Freno di stazionamento spostamento	●
Rulli superiori e inferiori	●
1 protezione cingolo (su ogni lato) e tendicingolo idraulico	●
2 protezioni cingolo (su ogni lato) e tendicingolo idraulico	○
4 supporti di attacco	●

ATTREZZI ANTERIORI

Biella leveraggio benna in fusione A	●
Impianto di ingrassaggio centralizzato	●
Protezione antipolvere su tutti i perni benna	●
Perno flangiato	●
Boccole HN	●
Piastra di spinta in resina rinforzata	●
Rivestimento termico di WC a spray (carburo di tungsteno)	●
Biella benna "A" saldata con gancio saldato	○

ACCESSORI

Accessori per selettore a 2 velocità	●
Pompa supplementare (30 L/min)	○
Tubazioni supplementari per impianto di rotazione	○
Tubazione di base attrezzo	●
Tubazioni per impianto martello e frantumatore	●
Componenti per martello e frantumatore	●
Accumulatore pilotaggio	○

VARIE

Global e-Service	●
Controller delle informazioni di bordo	●
Cassetta attrezzi standard	●

L'allestimento di serie e l'allestimento opzionale possono variare da paese a paese. Per ulteriori informazioni, rivolgersi al concessionario Hitachi di zona.

Prima di utilizzare questa macchina, incluso il sistema di comunicazione satellitare, in un Paese diverso da quello previsto in origine, potrebbe essere necessario apportare modifiche alla macchina stessa in modo da renderla conforme alle normative locali (incluse le normative sulla sicurezza) e alle disposizioni di legge in vigore in tale Paese. Non esportare o utilizzare la macchina all'esterno del Paese previsto in origine prima di averne verificato tale conformità. Contattare il concessionario Hitachi per eventuali domande inerenti tale conformità.

Le presenti caratteristiche tecniche possono essere soggette a modifiche senza preavviso. Le illustrazioni e le fotografie raffigurano dei modelli di serie, che possono essere dotati o meno di allestimento a richiesta o di serie. Colori o caratteristiche possono variare. Prima dell'uso consultare il manuale d'uso e manutenzione per informazioni inerenti le corrette procedure.



KS-IT360EU