

SPIDER 27.14

SEMOVENTI CINGOLATI

IT



PL / **TFORM**
B A S K E T

ALL'ALTEZZA DI OGNI SITUAZIONE

Made in Italy

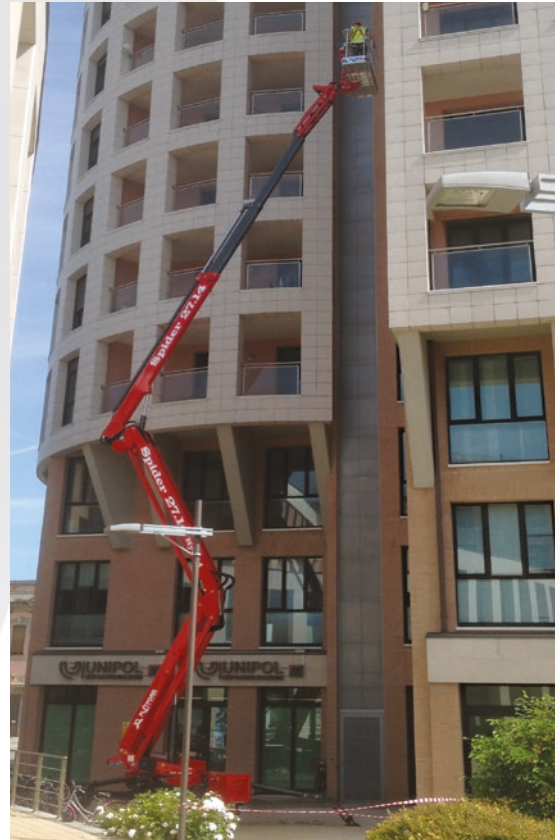


SERIE SPIDER 27.14

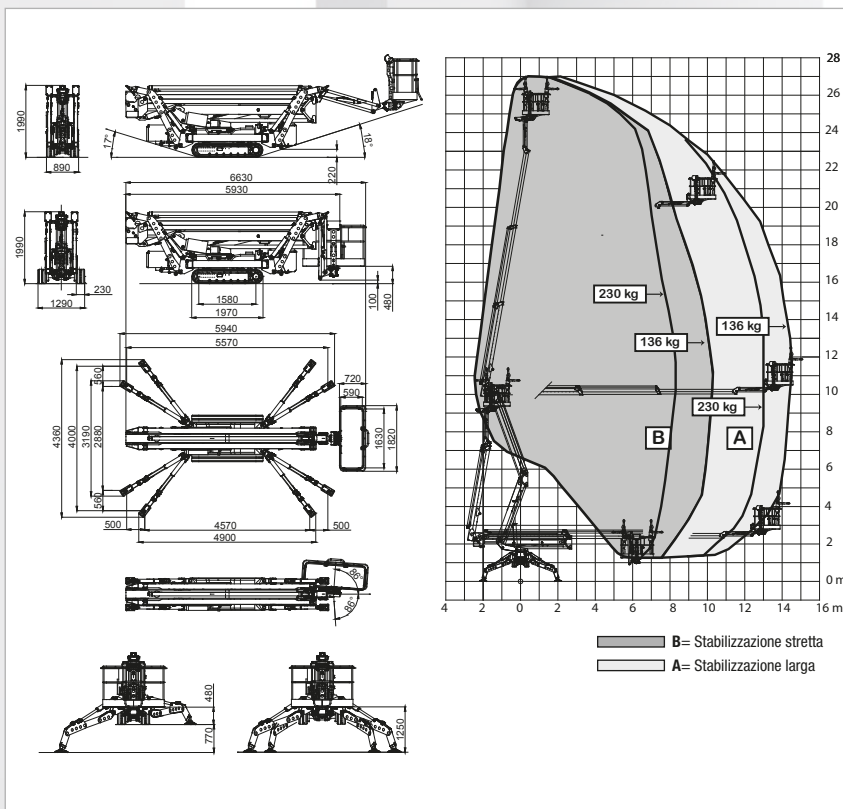
La più compatta e facile all'utilizzo

- Solo 88 cm (35") di larghezza per passare da una singola porta
- Completamente automatica in stabilizzazione e richiusura dei bracci in sagoma
- Rapida nei movimenti anche in multifunzione
- Ottima altezza di superamento ostacoli tramite il doppio pantografo
- Semplice manutenzione
- Semplice e intuitiva dotazione di bordo

- Aria, Acqua, 220 V in navicella
- Assenza di tubazioni esterne
- Disponibile in versione IBRIDA con batterie agli Ioni di Litio
- Completamente protetta con carterature in metallo particolarmente resistenti agli urti
- Navicella spaziosa, con portata 230Kg (2 persone)
- Possibile utilizzo con argano di sollevamento intercambiabile con navicella



campbellbv.com 31119



DATI TECNICI			
	STD	E	ED
Altezza massima di lavoro	m	27,01	
Altezza piano calpestio	m	25,01	
Sbraccio laterale massimo	m	15,11	
Angolo di rotazione torretta	°	360	
Dimensioni navicella in alluminio	m	1,80x0,80	
Angolo di rotazione navicella	°	86+86	
Portata massima navicella	Kg	230	
Lunghezza richiusa (navicella smontata)	m	6,71 (5,93)	
Larghezza minima richiusa	m	0,89	
Altezza minima richiusa	m	1,99	
Ingombro Stabilizzazione	Larga	4,00 x 4,57	
	Stretta	2,88 x 5,57	
Pendenza massima superabile	gradi/%	14° (31%)	
Pendenza laterale massima	gradi/%	17° (31%)	
Velocità massima	Km/h	2,0	2,0
PESI			
Peso in ordine di lavoro*	Kg	5000*	5120*
Carico al suolo macchina su cingolo	KN/m ²	5,11	5,42
Carico al suolo macchina stabilizzata	KN/m ²	2,68	2,84
Forza massima su uno stabilizzatore	KN	31,9*	33,8*
POTENZA			
Motore D902 Kubota diesel	CV/Giri'	22/3600	22/3600
Motore Elettrico 220 Vac	CV/Giri'	3/230	3/230
Motore Elettrico 24Vdc	CV/KW	-	7,4/24
Capacità batterie traz.	24Vdc Ioni di Litio	Ah	400
Carica batterie	Batt. Ioni/Litio	Ah	100/50

* Soggetto a variazione a seconda della configurazione.