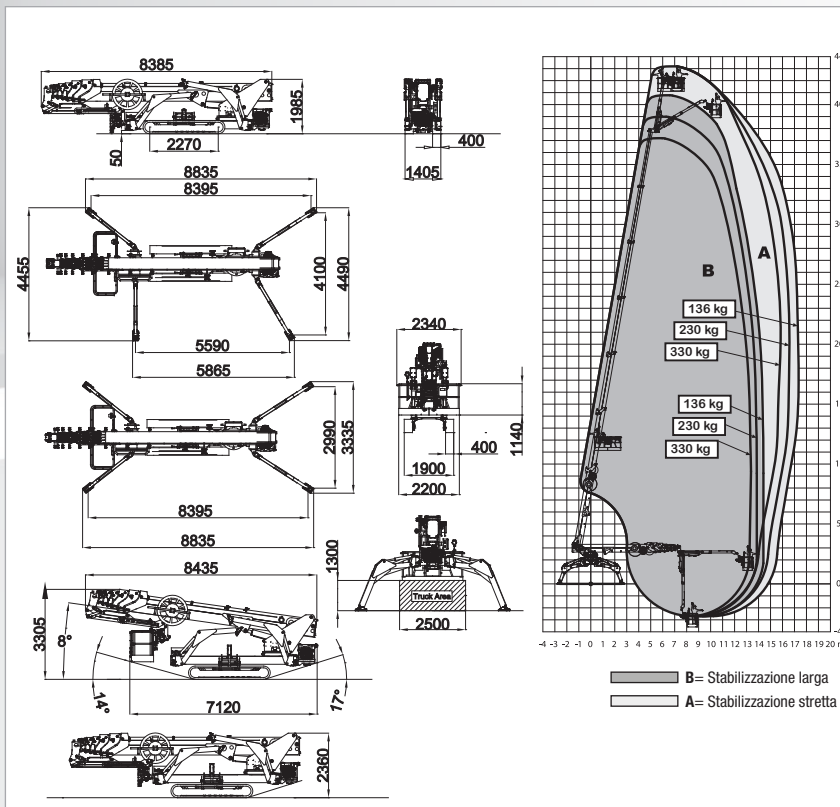


SERIE SPIDER 43 T

Sicurezza e stabilità in alta quota

- Completamente automatica in stabilizzazione e richiusura dei bracci in sagoma
- Versione IBRIDA a richiesta con motorizzazione Diesel e batterie agli Ioni di Litio
- Radiocomandata e con doppia velocità in traslazione
- Semplice manutenzione
- Semplice ed intuitiva dotazione di bordo
- Diagnostica con display installata a bordo
- Contenute dimensioni di ingombro
- Braccio telescopico multi-sezione che ne migliora la velocità in uscita e di rientro in quota



DATI TECNICI		STD	ED
Altezza massima di lavoro	m		43,18
Altezza piano calpestio	m		41,15
Sbraccio laterale massimo	m		17,33
Angolo di rotazione torretta (continuo)	°		360
Dimensioni navicella in alluminio	m		2,34x0,87
Angolo di rotazione navicella	°		90+90
Portata massima navicella	Kg		330
Lunghezza richiusa (navicella smontata)	m		8,46 (8,43)
Larghezza minima richiusa	m		1,41
Altezza minima richiusa	m		1,99
Ingombro Stabilizzazione	Larga		5,23 x 5,59
	Stretta		4,01 x 7,80
Pendenza massima superabile	gradi/%		15° (27%)
Pendenza laterale massima	gradi/%		17° (31%)
Velocità massima	Km/h	1,5	1,5
PESI		STD	ED
Peso in ordine di lavoro*	Kg	12430*	12570*
Carico al suolo macchina su cingolo	KN/m ²	6,16	6,23
Carico al suolo macchina stabilizzata	KN/m ²	4,17	4,22
Forza massima su uno stabilizzatore	KN	92,6	93,6
POTENZA		STD	ED
Motore D1803 Kubota diesel	CV/Giri'	37/2700	37/2700
Motore Elettrico 380 Vac	CV/Giri'	15/380	-
Motore Elettrico 24Vdc	CV/KW	-	6,7/48
Capacità batterie trazione	48Vdc Ioni di Litio	Ah	-
			200
Carica batterie	Batt. Piombo Acido	Ah	-
	Batt. Ioni/Litio	Ah	-
			100/50

* Soggetto a variazione a seconda della configurazione.