

6.30SH



MAGNI
TELESCOPIC HANDLERS

Altezza massima di sollevamento: 29,90 m
Sbraccio massimo: 26,00 m
Trasmissione idrostatica a controllo elettronico
Correttore di livello automatico
Stabilizzatori a forbice

RTH 6.30 SH

DESIGNAZIONE MACCHINA	Sollevatore telescopico rotativo	RTH 6.30 SH	
	Capacità massima di sollevamento	6.000 Kg (baricentro 600 mm)	
	Altezza massima di sollevamento	29,90 m	
	Rotazione	360° (continuo)	
MOTORE	Modello	Mercedes OM 934 LA Stage IV	Mercedes OM 924 LA Stage IIIA
	Potenza nominale	150 kW - 203 cv a 2.200 giri/min	145 kW - 196 cv a 2.200 giri/min
	Coppia massima	800 Nm a 1.200-1.600 giri/min	705 Nm a 1.200-1.600 giri/min
	Cilindrata	5,13 l	4,8 l
	Numero cilindri	4 in linea	4 in linea
	Alimentazione	Diesel a iniezione diretta turbocompresso	Diesel a iniezione diretta turbocompresso
	Impianto di raffreddamento	Acqua - intercooler	Acqua - intercooler
TRASMISSIONE	Tipo	Idrostatica	
	Modello	Bosch - Rexroth	
	Massima pressione	500 bar	
	Cilindrate	Pompa a cilindrata variabile a controllo elettronico. Motore a cilindrata variabile	
	Cambio	Dropbox a 2 rapporti avanti e indietro	
ASSALI E FRENI	Tipo	Assali con riduttori epicicloidali	
	Assale posteriore	Oscillante, sterzante con bloccaggio idraulico	
	Assale anteriore	Oscillante, sterzante con livellamento automatico +/-10°	
	Freno di servizio	Multidisco a bagno d'olio su ogni assale a comando idraulico	
	Freno di stazionamento	Idraulico ad azione negativa	
	Misure pneumatici	445/65 R 22,5	
PRESTAZIONI	Velocità massima traslazione	40 km/h	
	Sforzo max di trazione al gancio	80 kN	
	Pendenza superabile	40%	
	Raggio di sterzata (alle forche)	6.570 mm	
MASSE	Totale a vuoto	21.830 kg	
	Anteriore a vuoto (braccio retrato e abbassato)	10.830 kg	
	Posteriore a vuoto (braccio retrato e abbassato)	11.000 kg	
CAPACITÀ SERBATOI E IMPIANTI	Gasolio	180 l	180 l
	AdBlue	40 l	n.a.
	Olio idraulico	220 l	220 l
	Olio motore	20,5 l	20,5 l
	Acqua di raffreddamento	36 l	36 l
IMPIANTO IDRAULICO PER MOVIMENTI	Pressione max di lavoro	350 bar	
	Tipologia impianti	Load sensing	
	Pompa servizi	Bosch Rexroth - A cilindrata variabile	
	Distributore per movimenti braccio e torretta	Danfoss - Valvola elettroproporzionale SIL 2	
	Distributore per stabilizzatori	Bosch Rexroth - Attuatori elettro-idraulici	
	Comando movimenti	2 joystick Danfoss a due assi con dispositivo uomo morto - Gestione con tecnologia CAN bus	
CONFORMITÀ NORMATIVE	EN 13849: riguardante la sicurezza di tutti i controlli della macchina EN 13000: riguardante gli standard delle gru idrauliche EN 280: riguardante gli standard delle piattaforme aeree FOPS/ROPS UE 2016/1628: riguardante gli standard di emissioni dei motori EN 1459-2: riguardante la norma per i carrelli semoventi a braccio telescopico		

I dati del presente opuscolo sono informativi e possono essere modificati senza preavviso

SETTORI DI UTILIZZO



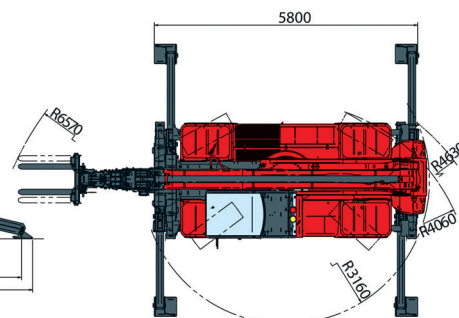
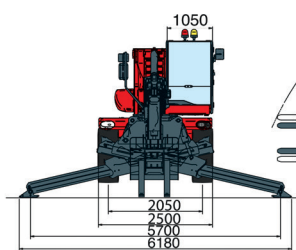
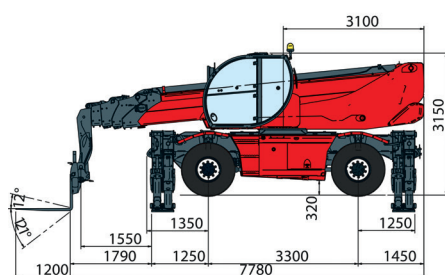
EDILIZIA



INDUSTRIA



PROGETTI
SPECIALI



Magni Telescopic Handlers srl

Via Magellano, 22 - 41013 Castelfranco Emilia, Modena, Italia - Tel: +39 059 8630811 - Fax: +39 059 8638012
 commerciale@magnith.com - www.magnith.com

DIAGRAMMA PORTATE
SU STABILIZZATORI ESTESI 360°

SU STABILIZZATORI

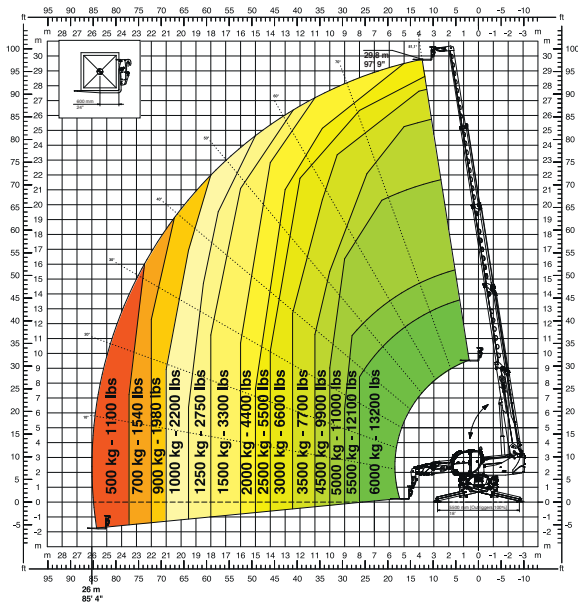
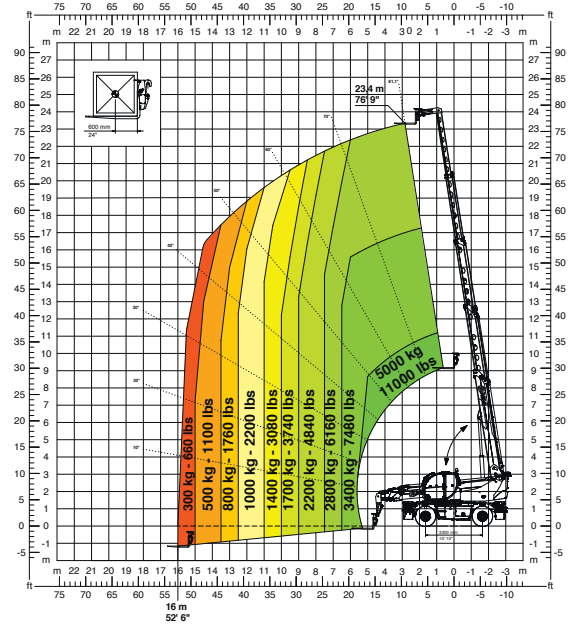


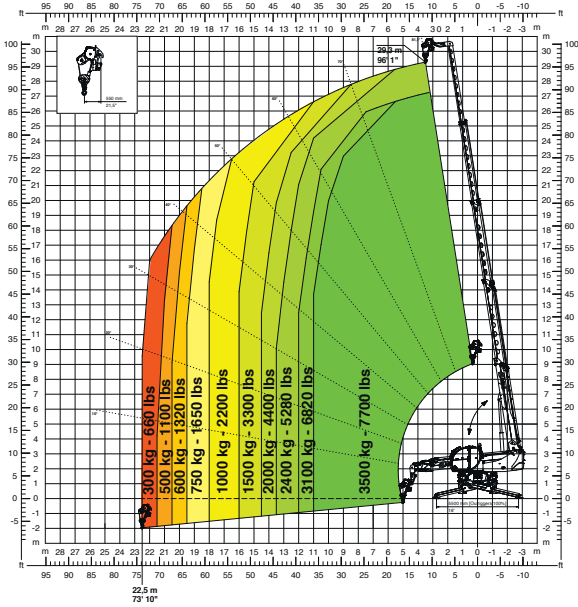
DIAGRAMMA PORTATE
FRONTALE SU PNEUMATICI

SU PNEUMATICI



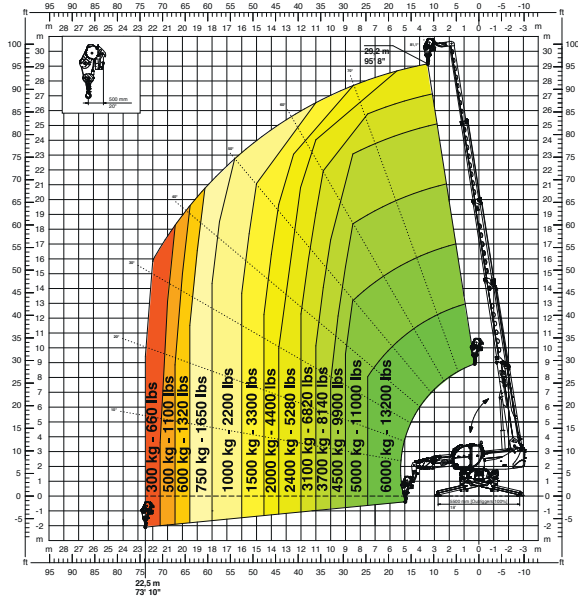
ARGANO 3500 kg

W 3,5



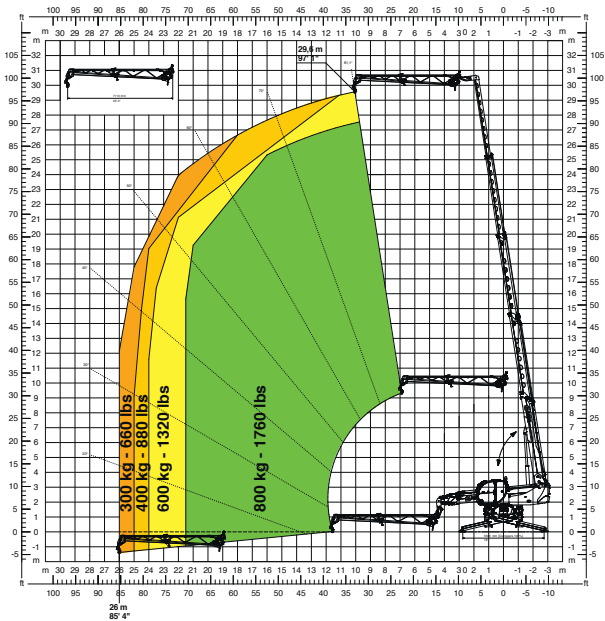
ARGANO 6000 kg

W 6



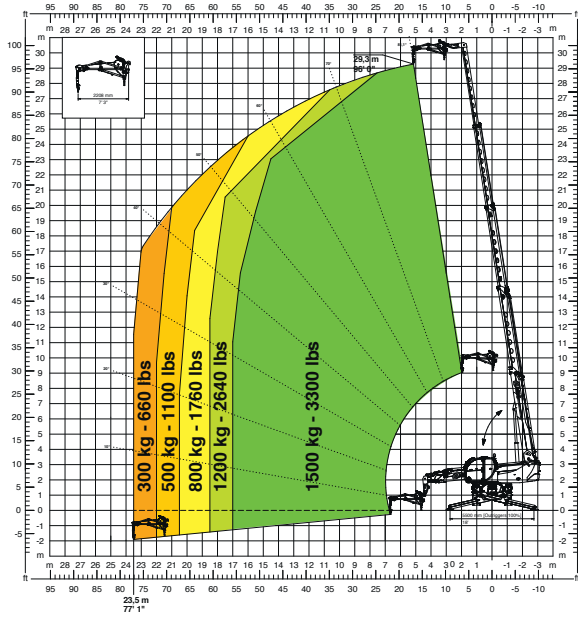
JIB CON ARGANO 800 kg

JW 800



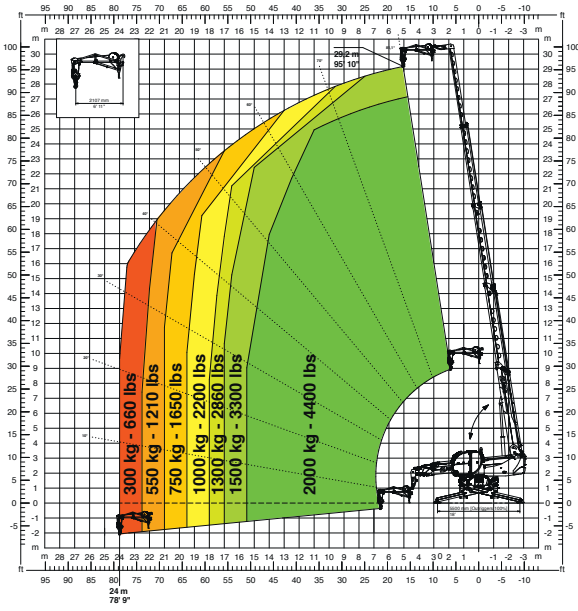
JIB CON ARGANO 1500 kg

JW 1500



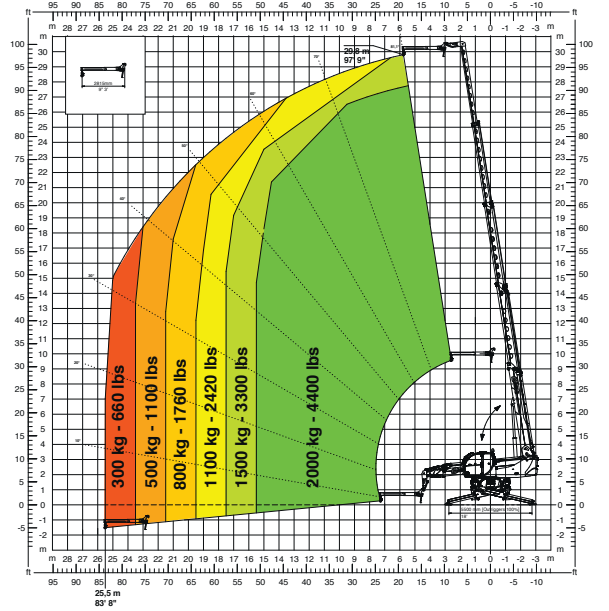
JIB CON ARGANO **2000 kg**

JW 2000



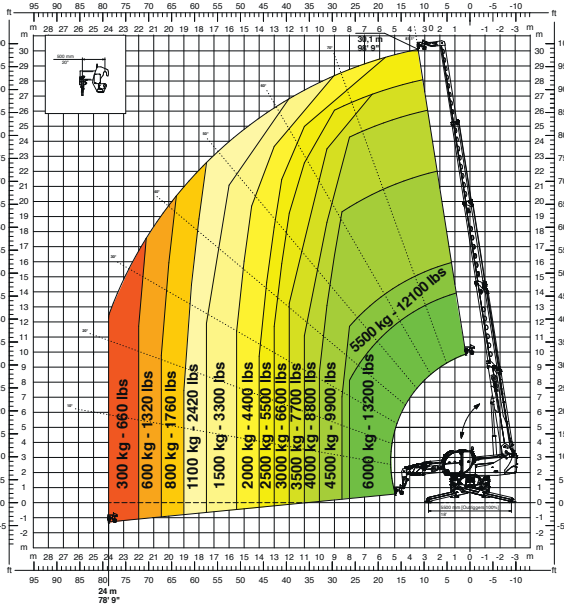
JIB **2000 kg**

J 2000



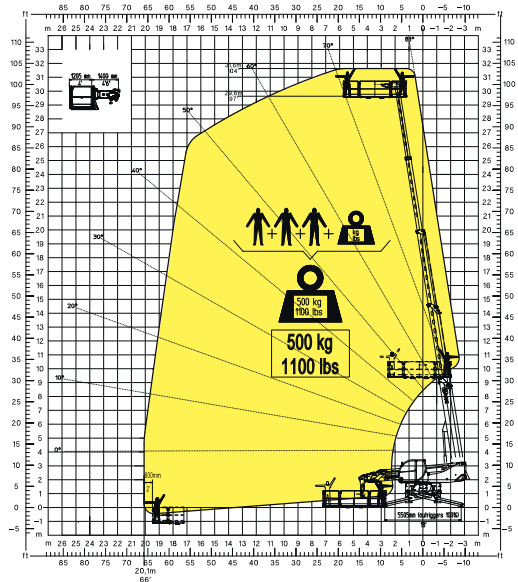
GANCIO **6000 kg**

H 6



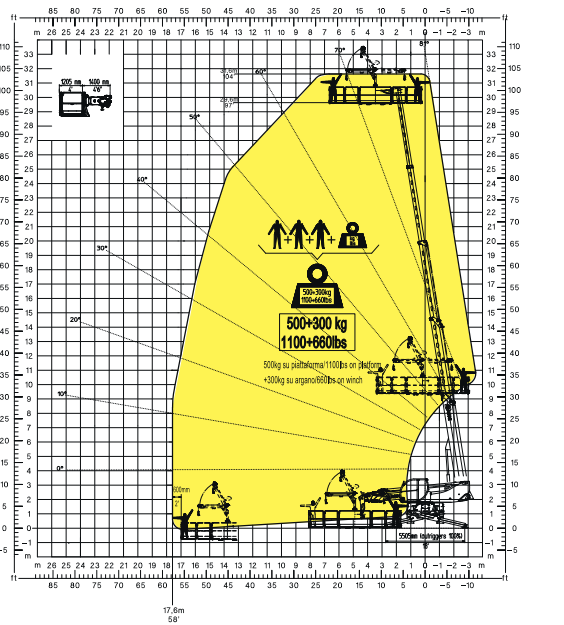
CESTELLO ESTENSIBILE ROTANTE **500 kg**

REP 2-4,5



PIATTAFORMA 6,5 M **500 kg**
CON ARGANO **300 kg**

REP 5,2-6,5 W0,3



CESTELLO ESTENSIBILE ROTANTE **1000 kg**

REP 10.2-4,7

