



DIECI



40.14

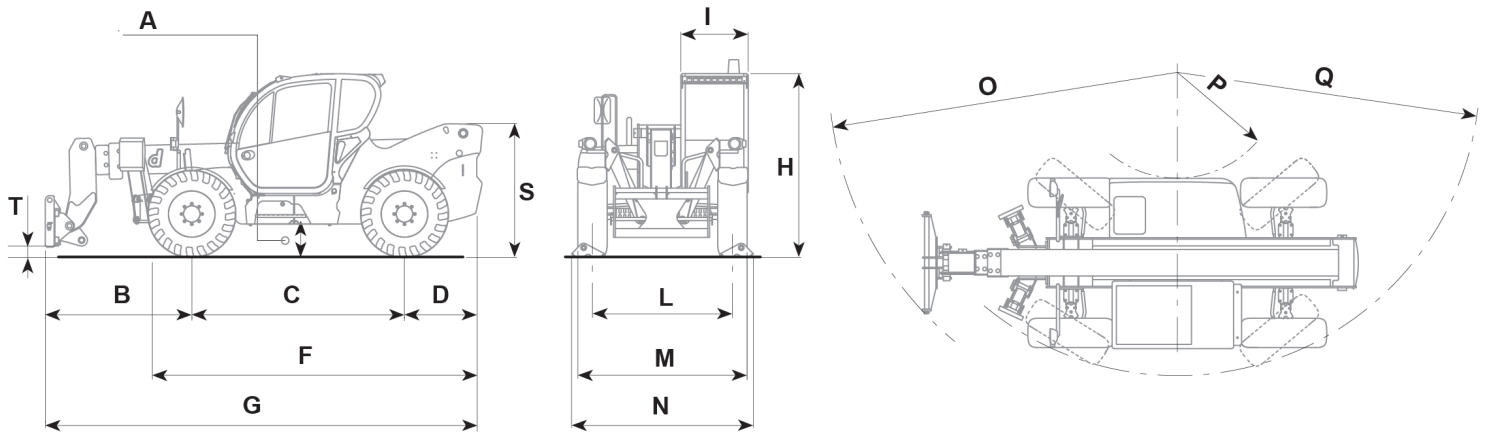
40.17

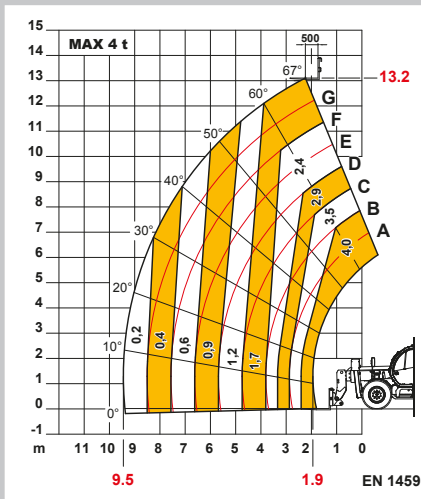
ICARUS

PRESTAZIONI		
Modello macchina	ICARUS 40.14	ICARUS 40.17
Portata massima	4000 kg (8818 lb)	4000 kg (8818 lb)
Altezza massima di sollevamento su ruote	13,20 m (43 ft)	16,70 m (55 ft)
Sfilo massimo orizzontale su ruote	9,50 m (31 ft)	11,60 m (38 ft)
Angolo di brandeggio forche	134°	134°
Forza di strappo	5700 daN (12814 lbf)	5700 daN (12814 lbf)
Forza di traino	7300 daN (16411 lbf)	7300 daN (16411 lbf)
Pendenza massima superabile	40%	40%
Massa a vuoto	10900 kg (24030 lb)	12260 kg (27029 lb)
Velocità massima (riferita a ruote con diametro massimo ammesso)	35 km/h (21,7 mph)	35 km/h (21,7 mph)
BRACCIO		
Modello macchina	ICARUS 40.14	ICARUS 40.17
Sollevamento	12,3 s	14,1 s
Discesa	8,4 s	10,2 s
Uscita	21,4 s	21,4 s
Rientro	15,6 s	14,1 s
Brandeggio avanti	3,3 s	3,3 s
Brandeggio indietro	2,1 s	2,1 s
MOTORE		
Modello macchina	ICARUS 40.14	ICARUS 40.17
Marca	FPT	FPT
Potenza nominale	93 kW (125 HP)	93 kW (125 HP)
@rpm	2200 rpm	2200 rpm
Funzionamento	4 tempi	4 tempi
Iniezione	Diretta meccanica	Diretta meccanica
Numero e disposizione cilindri	4, Verticali in linea	4, Verticali in linea
Cilindrata	4485 cm ³ (274 in ³)	4485 cm ³ (274 in ³)
Consumo	230 g/kWh (378,35 lb/Hp h)	230 g/kWh (378,35 lb/Hp h)
@rpm	2200 rpm	2200 rpm
Normativa emissioni	Stage IIIA/Tier 3	Stage IIIA/Tier 3
Sistema di raffreddamento	Liquido	Liquido
Aspirazione	Turbo compressore aftercooler	Turbo compressore aftercooler
PONTI DIFFERENZIALI		
Modello macchina	ICARUS 40.14	ICARUS 40.17
Tipo assali	2 sterzanti, con 4 riduttori epicicloidali	2 sterzanti, con 4 riduttori epicicloidali
Tipi di sterzata	4 ruote / trasversale / 2 ruote	4 ruote / trasversale / 2 ruote
Assale anteriore	Rigido (a richiesta Livellante)	Rigido (a richiesta Livellante)
Assale posteriore	Oscillante	Oscillante
Frenatura di servizio	A bagno d'olio con servofreno su assale anteriore e posteriore con impianto idraulico sdoppiato	A bagno d'olio con servofreno su assale anteriore e posteriore con impianto idraulico sdoppiato
Frenatura di stazionamento	Ad azionamento negativo con comando elettrico	Ad azionamento negativo con comando elettrico
IMPIANTO IDRAULICO		
Modello macchina	ICARUS 40.14	ICARUS 40.17
Tipo pompa idraulica	Pompa ad ingranaggi per idroguida e movimenti	Pompa ad ingranaggi per idroguida e movimenti
Portata pompa idraulica	130 L/min (34,3 gal/min)	130 L/min (34,3 gal/min)
Pressione massima di esercizio	25,0 MPa (3626 psi)	25,0 MPa (3626 psi)
Comando distributore	Joystick 4in1 proporzionale	Joystick 4in1 proporzionale
RIFORNIMENTI		
Modello macchina	ICARUS 40.14	ICARUS 40.17
Impianto idraulico (totale)	174,0 L (45,97 gal)	174,0 L (45,97 gal)
Serbatoio gasolio	105,0 L (27,74 gal)	105,0 L (27,74 gal)
TRASMISSIONE		
Modello macchina	ICARUS 40.14	ICARUS 40.17
Tipo trasmissione	Idrostatica con pompa a portata variabile	Idrostatica con pompa a portata variabile
Motore idraulico	Idrostatico a variazione automatica continua	Idrostatico a variazione automatica continua
Inversione	Elettro-Idraulica	Elettro-Idraulica
Inching	A pedale idraulico per avanzamento controllato	A pedale idraulico per avanzamento controllato
Cambio	A 2 velocità servocomandato	A 2 velocità servocomandato
PNEUMATICI		
Modello macchina	ICARUS 40.14	ICARUS 40.17
Pneumatici standard	400/70x20"	400/70x24"
Pneumatici optional	400/70x24"; 18x22,5"	18x22,5"

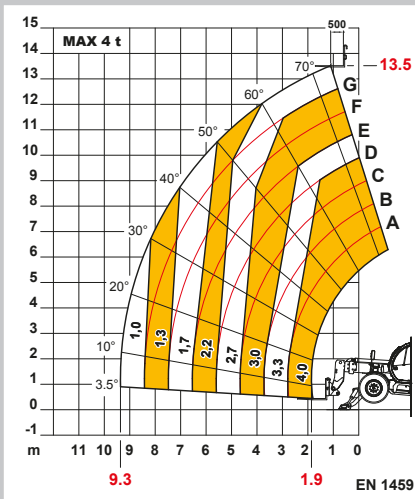
DIMENSIONI

Modello macchina	ICARUS 40.14	ICARUS 40.17
A	390 mm (15,4 in)	390 mm (15,4 in)
B	1900 mm (74,8 in)	1970 mm (77,6 in)
C	2950 mm (116,1 in)	2950 mm (116,1 in)
D	1355 mm (53,3 in)	1355 mm (53,3 in)
F	4850 mm (190,9 in)	4900 mm (192,9 in)
G	6200 mm (244,1 in)	6275 mm (247 in)
H	2500 mm (98,4 in)	2550 mm (100,4 in)
I	940 mm (37 in)	940 mm (37 in)
L	1950 mm (76,8 in)	1950 mm (76,8 in)
M	2360 mm (92,9 in)	2360 mm (92,9 in)
N	3270 mm (128,7 in)	3270 mm (128,7 in)
O	4900 mm (192,9 in)	4900 mm (192,9 in)
P	1700 mm (66,9 in)	1700 mm (66,9 in)
Q	4400 mm (173,2 in)	4400 mm (173,2 in)
S	1810 mm (71,3 in)	1837 mm (72,3 in)
T	106 mm (4,2 in)	163 mm (6,4 in)

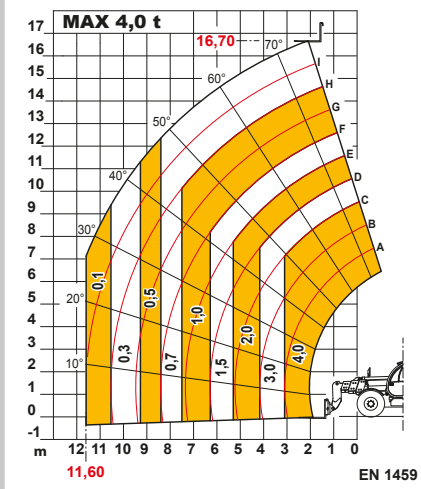




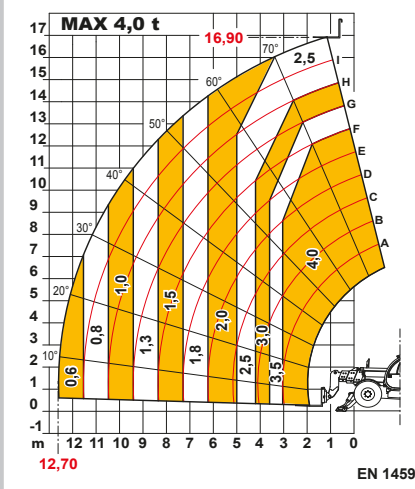
Icarus 40.14



Icarus 40.14



Icarus 40.17



Icarus 40.17

Dieci Srl - Via E. Majorana, 2-4 - 42027 - Montecchio Emilia (RE) ITALY

Tel. +39 0522 869611 - Fax +39 0522 869798 - E-mail: info@dieci.com - www.dieci.com

SKT Icarus EXTRA-CE -IT | v. 1.3